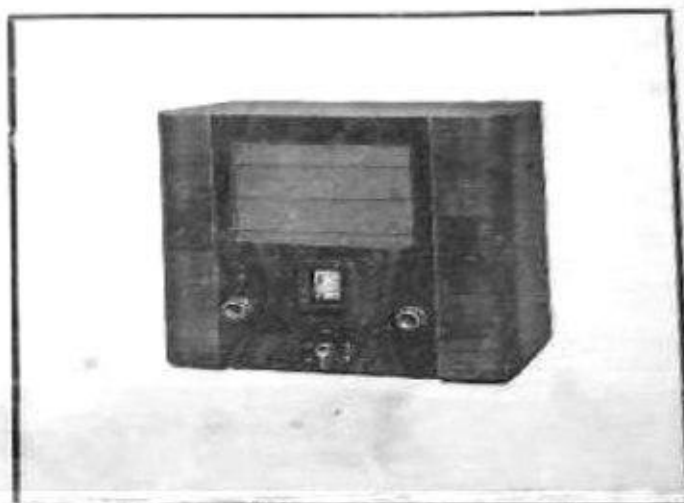


poloha 1 (vpravo nahoru)	střední vlny (200—600 m), selektivní příjem,
poloha 2 (vpravo dolů)	střední vlny (200—600 m), přechod mezi 1 a 3,
poloha 3 (dolů)	střední vlny (200—600 m), silný příjem,
poloha 4 (vlevo dolů)	dlouhé vlny (750—2000 m), silný příjem,
poloha 5 (vlevo nahoru)	dlouhé vlny (750—2000 m), selektivní příjem,
poloha 6 (nahoru)	antena vypojena (při reprodukci gramofonu).

Knožíkem **A** hledáte stanice, knožíkem **B** obsluhujete zpětnou vazbu. Uslýšíte-li vysílací stanici, přidávejte zvolna zpětnou vazbu — otáčením knožíku **B** do prava — až těsně před nasazením zpětné vazby uslyšíte stanici v plné síle. Ladícím knožíkem **A** korigujete při tom vyladění žádané stanice. Pro usnadnění volby stanic jest stupnice **C** chována jménem 19 nejsilnějších u nás slyšitelných stanic.

### Odladění místní stanice :

Odladovač jest umístěn vzadu a obsluhuje se knožíkem **C**. Pomalým otáčením knožíku najdete, kde místní stanice jest nejslabší nebo vůbec zmizí. Antenu při tom zasunete do zličky **AF**. Odladovač nastavte jednou provždy na rušící stanici.



### Několik poznámek :

Přístroj jest před odesláním pečlivě zkoušen, přestane-li však přesto fungovat, zkuste: zda mají lampy dobrý dotek v nožkách, zda není přepálená pojistka, zda máte v zásuvce vůbec proud. Je-li přístroj skutečně poškozen, obraťte se na svého dodavatele, který jej opraví, cvenť, jej zašle k opravě do továrny. Při korespondenci udávejte číslo přístroje. Při novém osazování přístroje lampami žádejte od radioobchodníka v továrně sladěnou sadu.

**ELECTRUM SPOL. S R. O. BRNO, KŘENOVÁ 60.**

# NÁVOD K OBSLUZE PŘIJIMAČE REL 235

## Uvedení přístroje v chod:

### Zasazení lamp :

Přístroj jest osazen lampami Telefunken nebo Philips. Zasaďte je podle vyobrazení, a sice:

lampa 1 Telefunken REN 904 (REN 914) nebo Philips E 424 N (E 499),  
lampa 2 Telefunken RES 164 nebo Philips B 443 S,  
lampa 3 Telefunken RGN 504 nebo Philips T 1801.



### Připojení na správné síťové napětí:

Přístroj jest stavěn pouze pro stříklavé napětí a z továrny jest zapojen na 220 V. Je-li v místě napětí jiné, přepojíte síťový transformátor na místní napětí vsunutím pojistky do příslušné označených svorek, a sice:

pro napětí 110—125 V transformátor na 115 V,  
pro napětí 125—150 V transformátor na 135 V,  
pro napětí 210—230 V transformátor na 220 V,  
pro napětí přes 230 V transformátor na 240 V.

Pojistka na transformátoru chrání aparát před poškozením vyšším napětím. Nezasouvajte zástrčku do zásuvky, dokud jste se nepřesvědčili o správném nastavení síťového napětí.

### Zapojení anteny a uzemnění:

Antenu, nejlépe venkovní, cca 20 m dlouhou, vzdálenou od střechy, zdi a pod., zasunete do zdířky A (bez odladovače) pro silný příjem místní stanice, do zdířky AF (s odladovačem) při příjmu cizích stanic. Nemáte-li možnost provést venkovní antenu, spojte zdířku S a A, event. S a AF spojkou, používáte tím světelné síť jako náhradní anteny. Upozorňujeme, že výsledky se světelnou sítí jsou naprosto různé, závislé od provedení světelné sítě.

Uzemnění (krátké, silné spojení k vodovodu, studni a pod.) zasunete do zdířky Z. Dobré uzemnění zmenší silné hučení sítě.

### Zapojení gramofonové přenosky a druhého amplionu:

Elektrickou přenosku zapojíte do zdířek G a Z, uzemnění přesunete do zdířky A nebo AF. Přepínač přepnete do polohy 6. Druhý amplion (permanentní nebo magnetický) připojíte paralelně k amplionu vestavěnému.

### Obsluha:

Otočením knoflíku B do prava zapnete síťový vypínač, rozsvítí se žárovka za stupnicí, a po chvíli, až se lampy rozehřejí, jest aparát připraven k příjmu. Vlnovým přepínačem P nastavujete jednak vlnové rozsahy, jednak selektivitu přístroje. Vhodnou volbou poloh přepínače docílíte při jakémkoliv anténě žádoucího výsledku. Schematické označení poloh: