

## Veletržní novinky ANITY, ELLINY a OLGY.

### Všeobecné.

Pro jmenované stanice výše uvedené byly na veletrh sestaveny nové cívky se značně zvýšeným výkonem, system ing. Mazance. Cívky vykazují ještě značně vyšší selektivitu a zvláště na dlouhých vlnách pracují citlivě a ostře. Hlavní váha jejich působení leží ve správných hodnotách a zvláště pak ve vyvážené poloze cívky dlouhovlnné, která je v podobě malé voštinky uložena uprostřed malé cívky válcové tak, že reakce je na obou pásmech stejnoměrná a celek vykazuje nepatrné rozměry při velkém výkonu. Cívky mají samozřejmě nepatrný rozptyl.

Pro ujasnění opakujeme tu schemata všech tří stanic v nové úpravě. Montážní

plánky této nové úpravy jsou k dostání v dosavadních cenách proti zaslání obnosu ve známkách + 50 h na porto.

K amatérské výrobě připomínáme, že cívka krátkovlnná má 65 závitů a reakční 20 závitů vinutých v jednom směru na pertinaxovém válečku 4 cm v průměru drátem hedvábním izolovaným, 0,4 mm, kdežto cívka dlouhovlnná také stejným směrem vinutá v podobě malé voštinky o 200 závitěch je vsunuta dovnitř do polohy, kterou amatér v provozu vyšetří zkusmo, aby reakce stejně zabírala. Samozřejmě je voštinka z drátu tenšího, 0,2 mm bavlnou opředeného. Celkem však dlužno upozorniti, že na správné konstrukci cívky záleží z 50 % maximální

výkon a že právě cívka bývá příčinou nezdarů u začátečníků. Není tedy radno pro dvacetikorunu ohrožovatí výsledek, nemáme-li ovšem naopak přímo zájem na pokusech a jimi nabývaných zkušenostech.

### ANITA.

Vážení pánové!

K radostným zprávám, které dostáváte o Vašich stavebnicích, připojuji se i já tím, že jsem s ANITOU úplně spokojen. Hraje celý den Prahu 50 km vzdálenou dobře na amplion. Večer ještě Heilsberg, Milán a jednu stanici anglickou zcela zřetelně. Na sluchátka jsem jich nachytl asi 12. Stanice se mezi sebou vůbec neruší.

Děkuji za Vaši solidnost a laskavou radu poručím se Vám

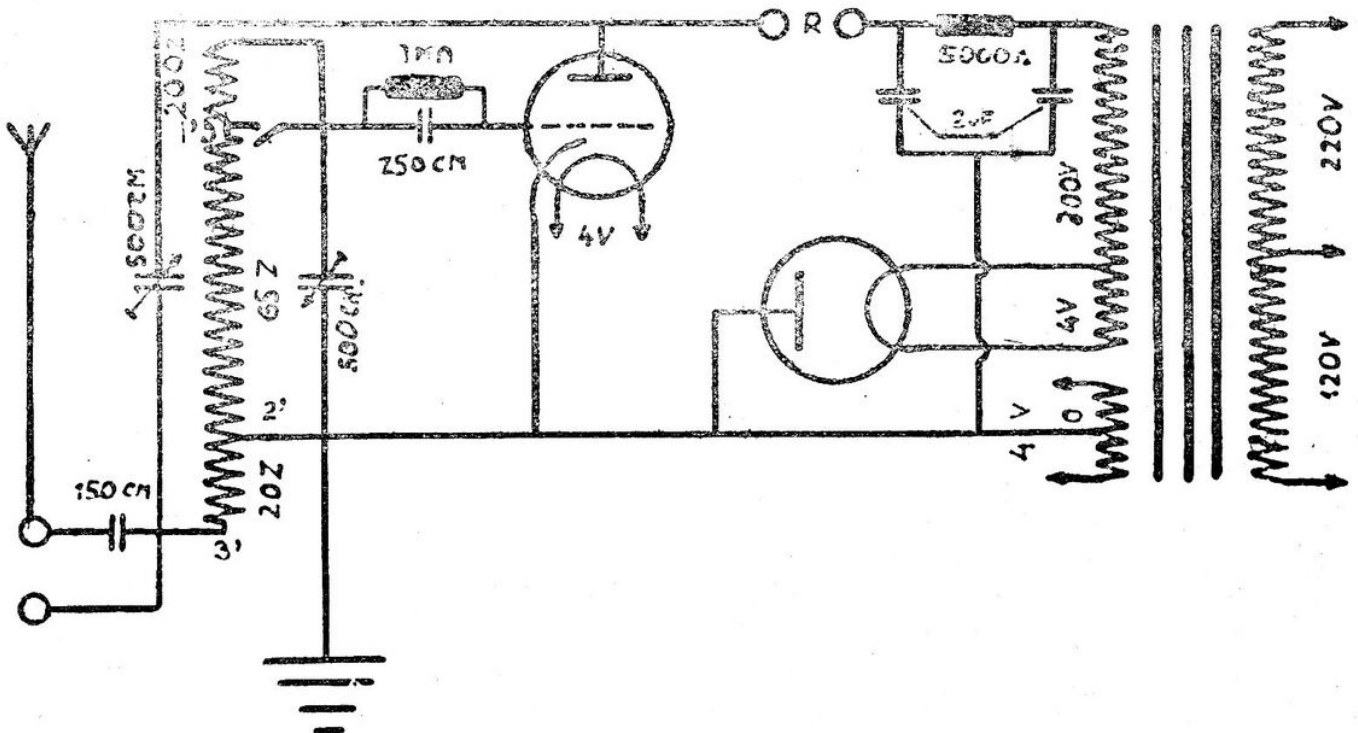
JOSEF NEJEDLÝ,  
Čisovice, p. Mnišek pod Brdy.

Nové schema ANITY ukazuje provedení s dlouhovlnnou cívkou a s nepřímou žhavenou lampou AR 495, které se u našich čtenářů nejvíce ujalo. Toho se do-

Celá stavebnice se skříní i systemem, tedy vše kompletní, stojí pouze 398 Kč.

### Seznam součástek.

Bakelitový panel . . . . .	Kč	5 80
Zadní destička . . . . .	Kč	1'—
Dřevěný subpanel . . . . .	Kč	1'—
Sifový transformátor . . . . .	Kč	25'—
Kombinovaný blok 2-2 MF . . . . .	Kč	22'—
2 fixní bloky 250 cm . . . . .	Kč	4'—
2 lampové spodky . . . . .	Kč	6'—
5 zdiřek . . . . .	Kč	2'—
1 cívka . . . . .	Kč	17'—
Odpor 20,000 ohmů 12 W . . . . .	Kč	13'50
Odpor 2 megohmy . . . . .	Kč	4'—
1'5 m šňůry . . . . .	Kč	4'20
1 zástrčka . . . . .	Kč	1'60
4 úhelníčky . . . . .	Kč	— 80
Vypínač . . . . .	Kč	8'—
2 otočné kondensátory . . . . .	Kč	28'—
2 knoflíky . . . . .	Kč	5 50
2 m kondexdrátu . . . . .	Kč	2'—
Letovací drát . . . . .	Kč	2'—
Šroubky . . . . .	Kč	— 50
Lampa AR 495 . . . . .	Kč	125'—
Usměrňovací lampa jednocest. . . . .	Kč	70'—
Celkem . . . . .	Kč	349'40



Schema Anity.

týká i dopis pana Nejedlého. Pentody se nevzily, protože nedávají tak dobře cizinu na sluchátka. Kromě toho na špatných sílech vrčely.

Nová cena je 258 Kč jen pro krátké, 268 Kč i pro dlouhé vlny. Na veletrhu pak velikou pozornost budila ANITA v miniaturní skříní 22 × 30 cm se speciálním zvláště citlivým systemem „Liliput“.

### Dvojka ELLINA.

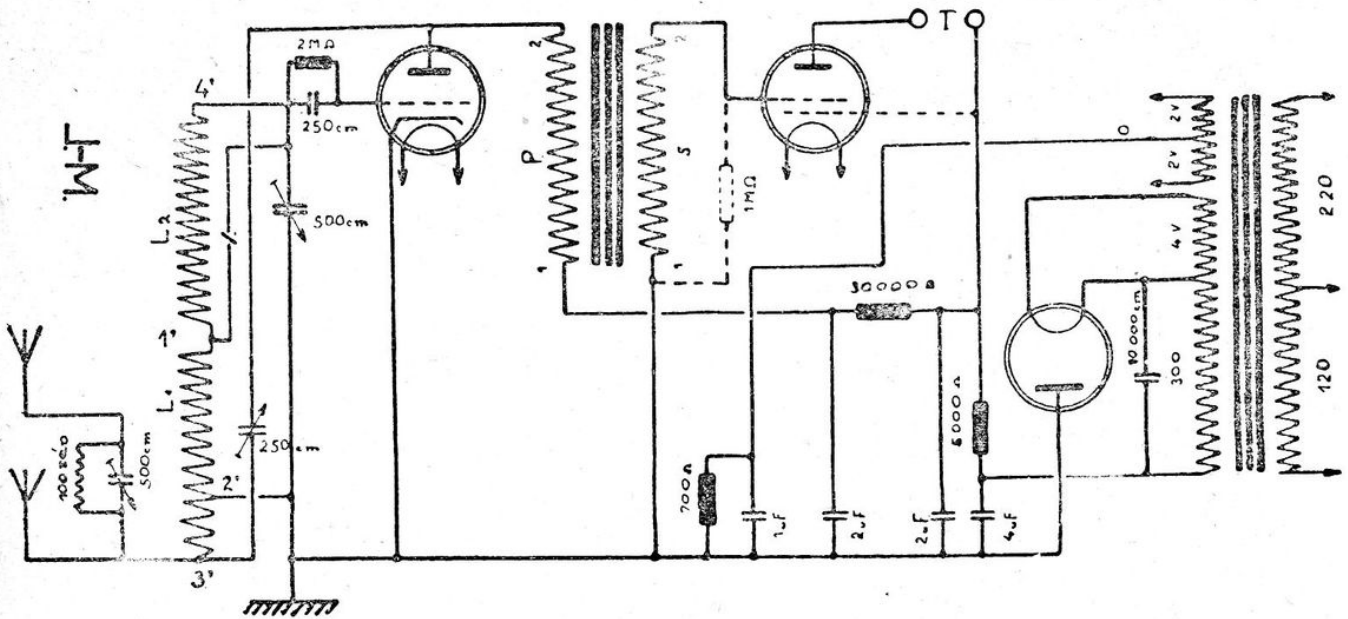
P. T.

Musím Vám poděkovatí za součástky na Ellinu, které přišly v největším pořádku. A musím se pochlubit, že jsem si ji sestavil velmi dobře a že mi hraje výborně, chytám na ní počet stanic, které jste psali, to jest kolem 46 na amplion. Ale jelikož ELLINA dává silnou reprodukci, dosavadní reproduktor mi nevyhovuje. drnčí . . .

Josef Faj, Berkov č. 51,  
p. Cífonice.

Je to nepopíratelná zásluha našich konstruktérů, že Ellinu zdokonalili tak, že přesažení 40 stanic je již pravidlem a že tato dvojka rozdrncí staré ampliony

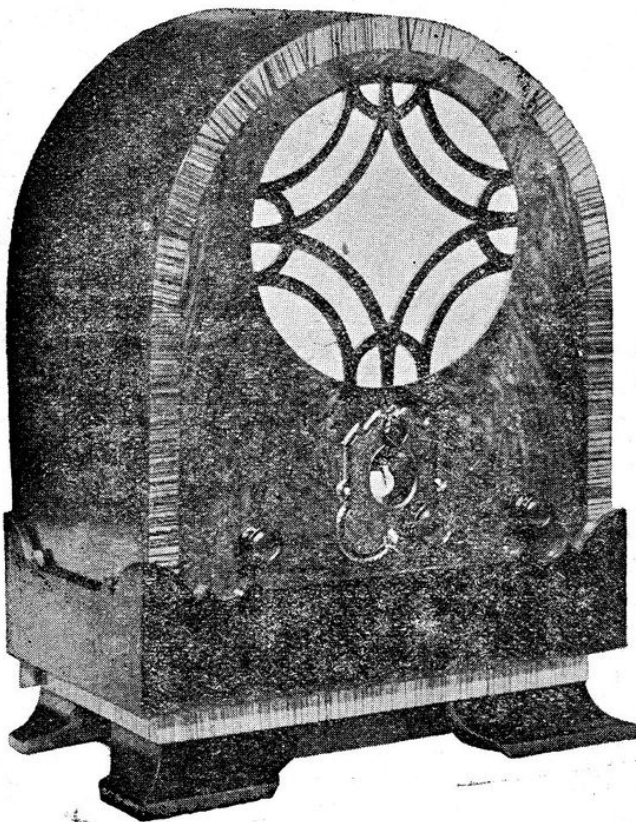
protože pentody i v nejdražších aparátech před zahřátím rády pískají. Komu ta chvílka pískání nevadí, může odpor vynechat.



Schema dvoulampovky Elliny.

kteřé dosud dobře sloužily na čtyřlampovkách. Nové cívky na tom mají ovšem také svůj podíl. Otiskujeme schema nové

Jinak zvláštních změn ve schematu není. Jen v cenách jsou změny následkem lampové daně: stavebnice REKLAM je za 418 Kč, NORMAL 478 Kč a přistupuje provedení LUXUS určené pro dynamik s dvoucestným silným transformátorem, silnějšími lampami, kovovými kryty, vše v prvotřídní výpravě za 548 Kč. Kromě toho jsou pro všechny typy i luxusní skříně dle připojeného obrázku.



Dvoulampovka ELLINA v luxusní skříně.

úpravy. ELLINY, tečkovaně je naznačeno zapojení pentody PP 415 při níž bývá nutno tlumit sekundár nízkofrekvenčního transformátoru odporem 0.5 až 1 megohm,

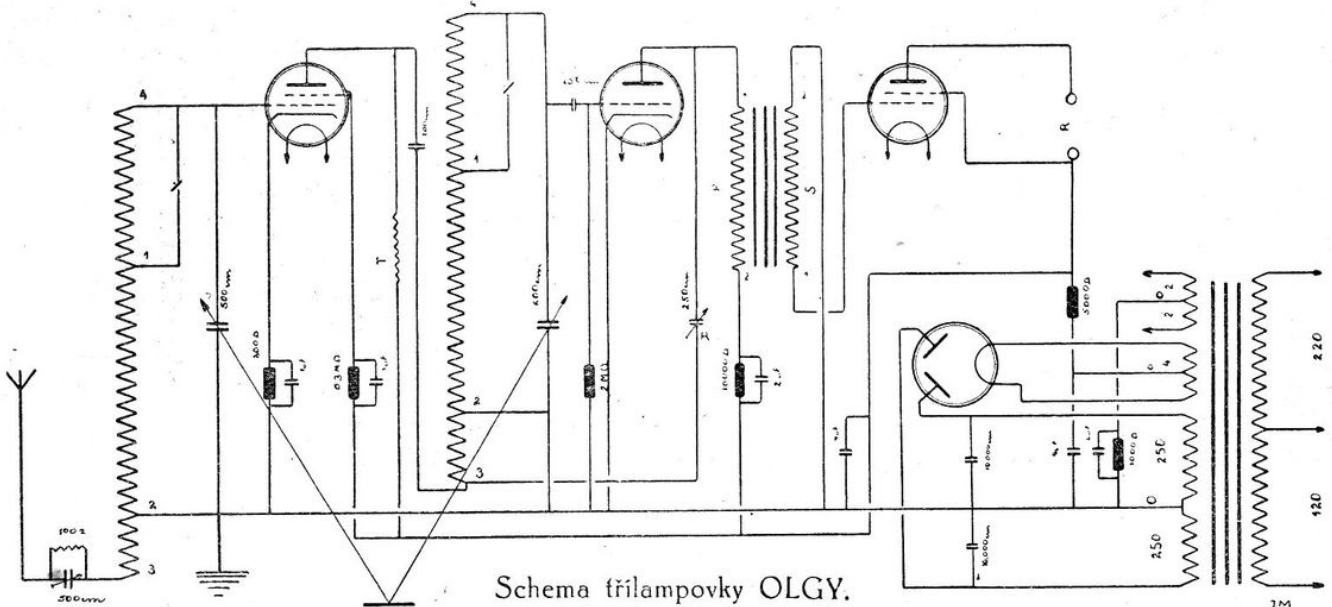
### Seznam součástí pro ELLINU.

	Reklamní Kč	Normal Kč	Luxus Kč
Bakelitový panel	6'-	6'-	10'-
Dřevěný subpanel	2'-	2'-	4'-
Zadní panel resp. svorkovnice	1'80	23'-	23'-
Síťový transformátor	72'-	72'-	88.-
Nízkofrekvenční transformátor	42'-	42'-	52.-
Kombinovaný blok ELLINA			
4, 2, 2, 1 MF 700-1000 V	42'-	48'-	
1 blok 2°0 cm	2.-	2'-	2'-
1 blok 10.000 cm	—	4'-	4.-
1 odpor 1 megohm	—	4'-	4'-
1 odpor 2 megohmy	4'-	4'-	4'-
3 odpory 700 Ω, 5.000 Ω, 30.000 Ω			
	33'-	33'-	33'-
1 osvětlovací škála se žárovkou	30'-	30'-	30'-
Hlavní ladící kondensátor	21'50	31'50	31'50
2 bakelitové kond. 500 cm otoč.	34'-	34'-	34'-
3 lampové spodky	9'-	9'-	9'-
Cívka hlavní a odlaďovací	8'-	26'80	26'80
3 vypínače	16'-	21'-	21'-
2 knoflíky	4'-	5'-	7'-
2 úhelníčky	-'60	-'60	1'20
Spojovací drát	4'50	4'50	4'50

Letovací drát	3'-	3'-	3'-
Přívodní šňůra kulatá	4'30	4'30	5-
Zástrčka a zásuvka k ní	1'80	3'60	3'60
Šroubky a drobnosti	2'-	2'-	2'-
Lampy	275'-	285'-	320'-
Cena jednotlivostí celkem	628'50	703'30	774'60
Úspora při nákupu staveb.	210'50	225'30	226'60

Tovární typy ELLINY hotové s licenci jsou: ELLINA NORMAL ve skříni F se

1680 Kč. Tato poslední je v přepychové skříni S používá speciálních lamp SYMPHONIC a je na kovovém chasis s plně kovovým odstíněným krytem, takže pouze lampy jsou vzadu přístupny a má kromě zvýšené výkonnosti i neobyčejnou věrnost a čistotu zvuku vlastní speciálním lampám. SYMPHONIC je bez vypínačů a přepínačů, úkol zapojení sítě a přeměny vln-



čtyřpólovým systémem za 880 Kč. ELLINA LUXUS v hranaté skříni s indukčním mohutným systémem za 1148 Kč a konečně novinka ELLINA SYMPHONIC s dynamickým reproduktorem za

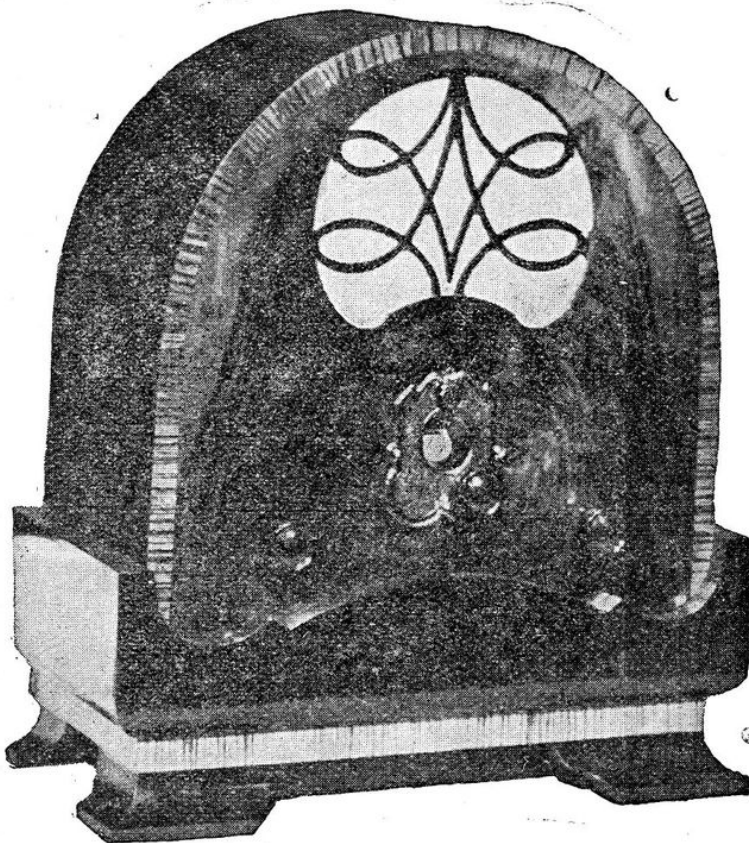
vého pásma obstarávají knoflíky vpředu spojené s důmyslným kombinátorem. Stavebnice obsahují filtr zvyšující selektivitu, ale kromě nejbližšího okruhu u vysílaček není zpravidla třeba jejího použití.

### Třílampovka OLGA.

OLGA nemá podstatných změn kromě cívek, které umožňují i příjem dlouhých vln. Také počet zachycených stanic — 70 nebyl zvýšen z jednoduchého důvodu, že již o mnoho více stanic v Evropě není. Ani ceny se nezměnily. Jsou jen pro Olgu i nové skříně luxusní kromě dosavadních hranatých. Zlevnění dynamiků působí, že téměř každý si staví Olgu již s dynamickým reproduktorem.

### Pro pohodlné amatéry.

Jelikož někomu dělá vrtání panelů a šroubování veliké potíže, je možno koupiti stavebnice již tak připravené, že panely jsou smontovány a jednotlivé součásti na nich našroubovány, krátce je



Třílampovka OLGA v luxusním provedení.