

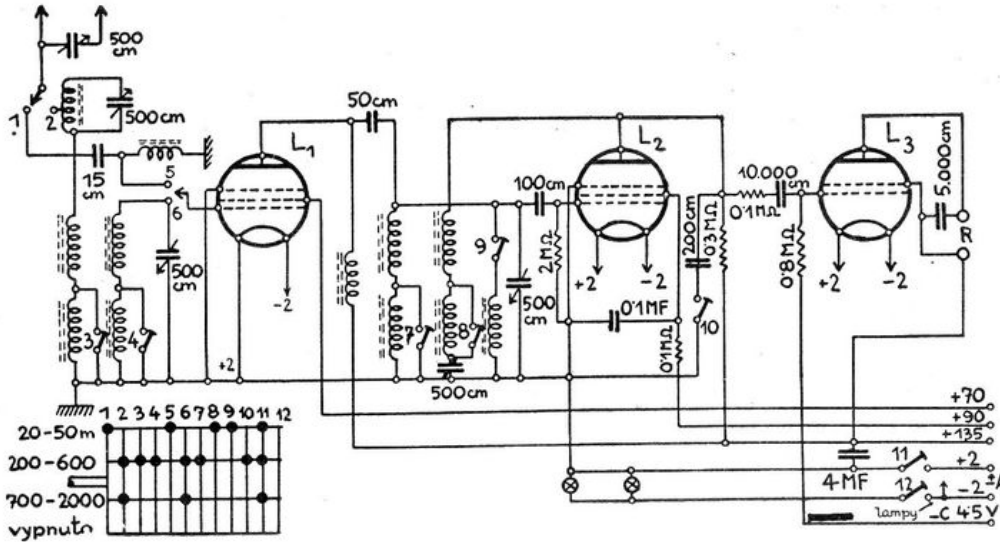
# Bateriová dvouokruhová trojka Orava.

Nové lampy s paticí P, tři rozsahy, moderní provedení.

V Radiolaboratoři byla popisována levná třilampovka na baterie, Adua, která se velmi rozšířila a byla později popsána s vysokofrekvenčním stupněm jako Adua 4.

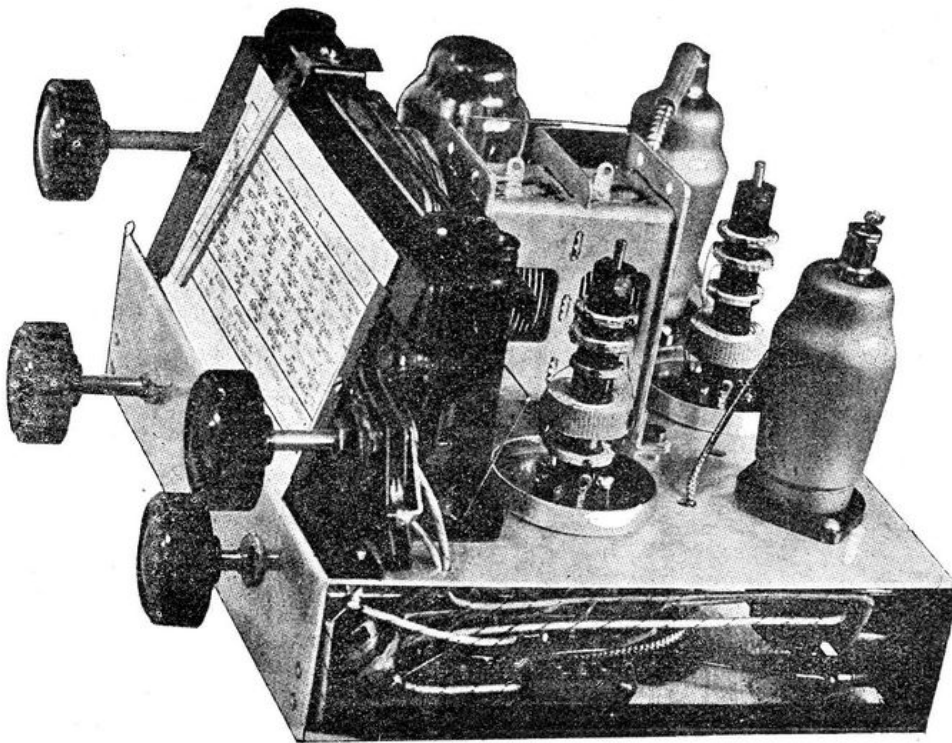
tomu měla Adua na konci lampy B-třídy, jež jsou tu nahrazeny normální koncovou pentodou.

Schema ukazuje provedení. Pásmo



Třilampovka Orava se liší tím, že má vyšší citlivost, než Adua 3, takže může hrát i na krátké náhradní anteně a ve

patnáctimetrové má na vysoké frekvenci aperiodickou cívku a teprve před detekcí se ladí. Všecky rozsahy mají nové cívky

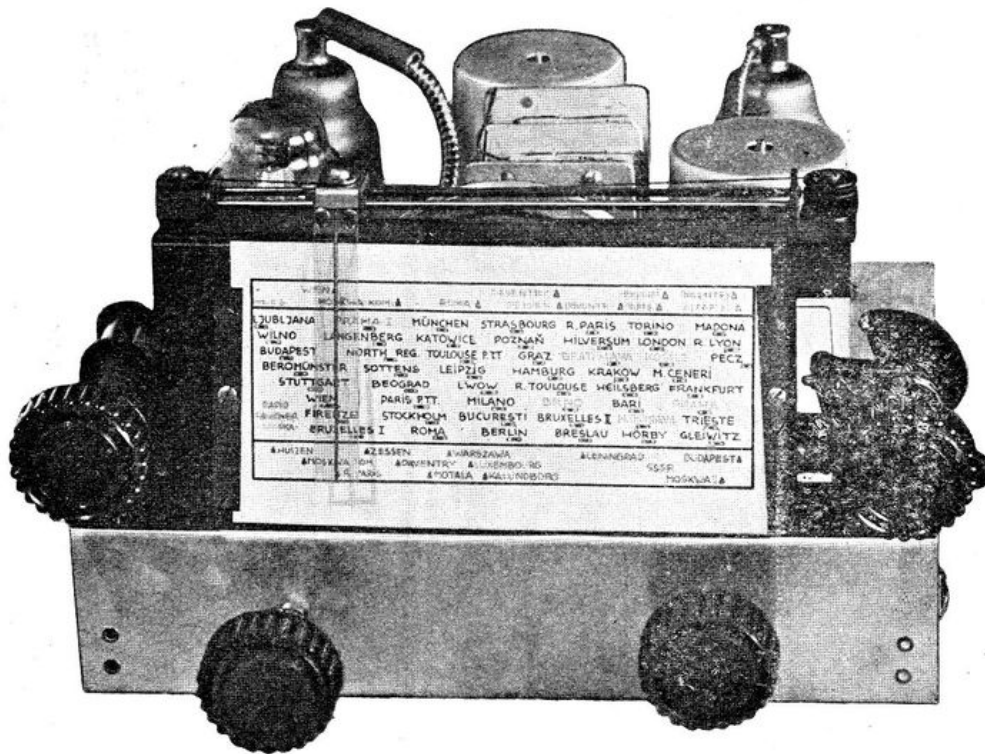


velmi nepříznivých poměrech. Dále používá nových lamp s paticí P. Naproti

se železovým jádrem popsané p. Jakubcem v pětilampovce Sevilla. Všecky cívky,

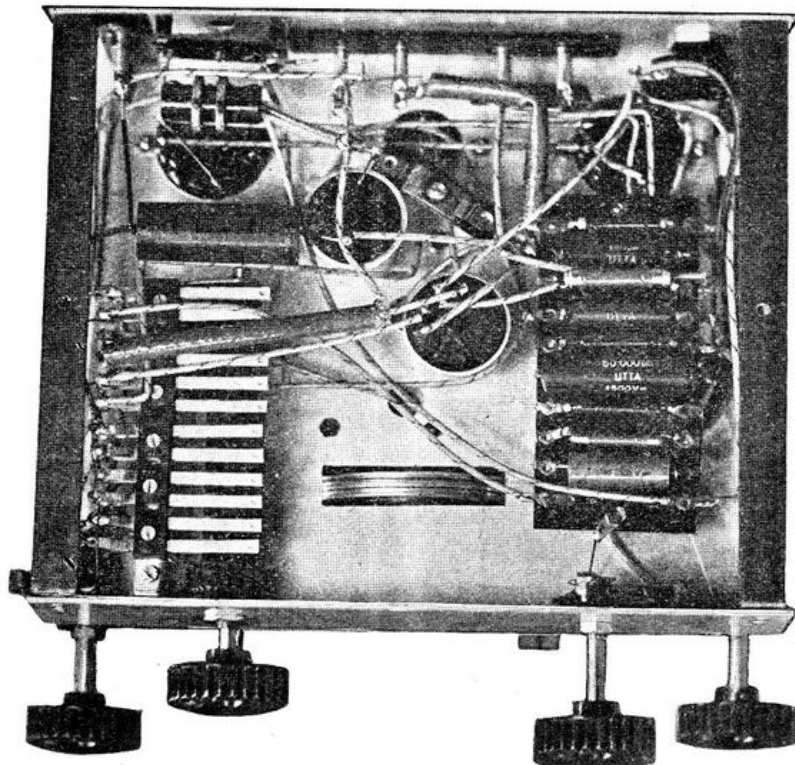
i krátkovlnné jsou v kovovém krytu. Následkem toho je sladění stanice velmi snadné, neboť jádro pro každý rozsah

šroubovákem naregulovali na nejpřiměřenější selektivitu. Kondensátor 500 cm v anteně slouží jako regulátor síly a even-



zvláště se dá regulovati. Také vysokofrekventní tlumivka je se železovým jádrem. Převod s anody první lampy na

tuelně v úzkých mezích i selektivity. Jinak je celé zapojení velmi jednoduché a snadné, provedení je viděti na o-



mřížku detekční je proveden měnitelným kondensátorem asi 50 cm, který se dá

brázcích. Škála je velmi vkusná, se jmény stanic. Lampy jsou moderní s patiči

P malých rozměrů, první dvě KF4, koncová pentoda KL2. Žhavení je dvouvoltové, úsporné. Reprodukční dynamický, permanentní, zvláště citlivý. Dvě žárovky pro škálu lze pro úsporu proudu vypínati.

Výkon je velice pěkný, na neveliké anteně dostaneme většinu evropských vysílačů s pokojovou silou a čistě na dynamik. Stanička bude jistě miláčkem Slováků, kde je mnoho míst bez elektrické sítě a s těžkými přijímacími poměry, jež Orava snadno zdolá. Kromě toho bude přímo skvělým aparátem pro weekend, na cestě, a jak se již nyní zdá i ve městech na takových místech, kde je příjem velmi rušen. Tam ovšem doplníme zařízení nabíječem akumulátoru.

Dalšího popisu není třeba, kdo staničku bude stavěti, má k dispozici redakční poradnu na všechny nejasnosti, nebo podrobnosti.

#### Seznam součástek :

1 sada cívek 200—2000m z vf železa s měnitelnou samoindukcí	96'—
1 cívka 20 -50m s vf. železem	25'—
1 vf tlumivka s vf. železem	24'—
1 odlaďovací cívka s vf. železem	15'—
1 krátkovlnná tlumivka	12'—
1 trimmer 500 cm	12'—
1 trimmer 50 cm	10'—
1 vlnový přepínač 12 pólový	32'50
2 slídové kond. 500 cm	22'—
1 elektrol. blok 4MF	12'—
6 bloků 15, 100, 200, 5000, 10.000 cm 0,1 MF	24'40
5 odporů 0,1, 0,1, 0,3, 0,8, 2 megohmy	21'—
1 vypínač pro žárovky	6'—
2 žárovky 2 V	4'—
Šňůra sedmipramenná	14'—
Drobný materiál, dráty, šroubky, očka, let. drát	20'—
Lampy	210'—
Celkem	754'90
Cena ve stavebnici	645'—
Prvotřídní jemný dynamik	220'—
Vkusná skříň	140'—
Akumulátor	85'—
Anodka 135 V	135'—
1 chasis s lampovými spodky	75'—
1 duální kondensátor 2×500 cm	75'—
1 škála se jmény stanic	45'—