

1500 stá jubilejní „ZLATÁ ELLINA“.

Sděluji Vám, že jsem s Ellinou zcela spokojen a že ji mohu každému doporučit. Stavěl jsem ji sám a to jako moji první práci a ihned hrála. Prahu úplně odladí a reprodukce její je lahodná. Podotýkám, že zde na českomoravské vysočině je příjem hodně omezen, což je všeobecně známo a můj byt je doslovně zadrátován různými vedeními a přece moje Ellina pracuje bez anteny obdivuhodně.

VÁCLAV BRAUN, Chotěboř č. 490.

ELLINA tedy uspokojuje všeobecně. Hraje 40—46 stanic, funguje v Praze v železobetonu a v nejhorších poměrech, dá tam v pravé poledne 5 i více stanic dokonce na matraci, odladí Liblice všude bezvadně — a dnes zase vidíte, že funguje i bez antény na nejnepříznivějším místě a při tom má lahodnou reprodukci, při čemž ji postaví i laik napoprvé.

Následkem toho je v poslední době hotový útok na ELLINY, třebaže je tak zvaná „mrtvá sezona“, takže nečekaně brzy vstupuje ELLINA do památného jubi-

lea 1500. exempláře tohoto jedinečného přístroje.

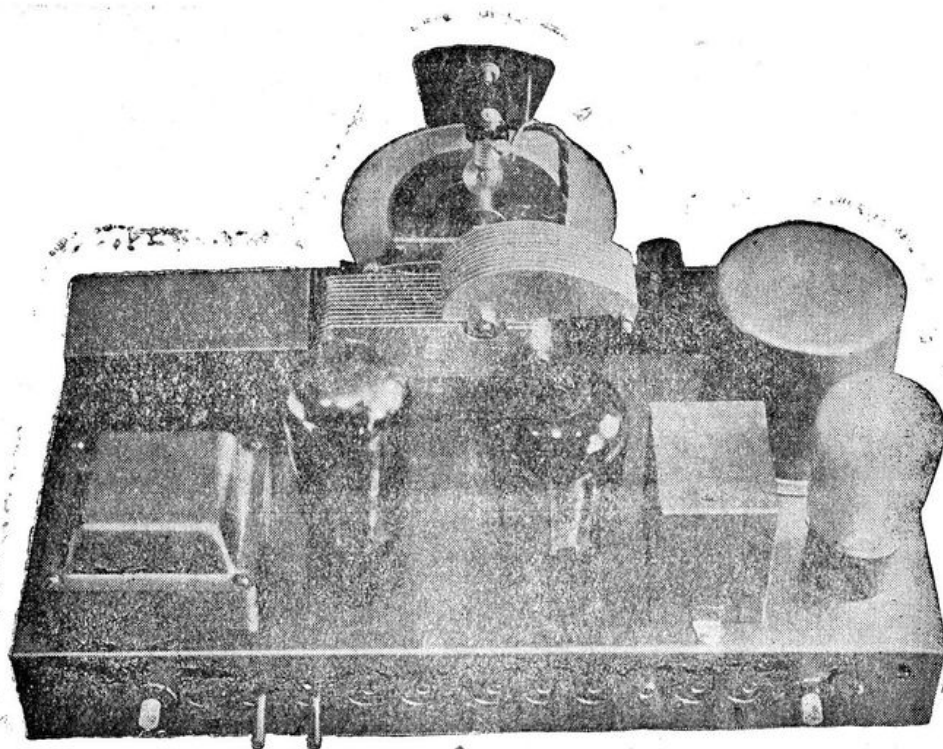
Každé jubileum je třeba oslaviti, tím spíše pak toto, které je hotovým vítězstvím ELLINY a zaručuje, že tato velmi rychle dosáhne dvou, tří a pěti tisíc. Tato jistota dovoluje již dalekosáhlé plány a kalkulaci, takže je možno vyjít československým amatérům ještě dále vstříc, než dokud se ELLINY počítaly jen na stovky.

Tak byla našimi konstruktéry vytvořena tisícipětistá ELLINA, jejíž obrázek přinášíme a která je novým důkazem soběstačnosti a dokonalosti československého průmyslu a převahou československého ducha nad cizáckými ubohými výrobky, které jsme dosud draze platili. Tato ELLINA je perla, která směle snese srovnání s tím nejlepším, co Evropa dala, ba tato ELLINA čeká a vyzývá celý svět, aby přihlásil a porovnal to nejlepší cenou, kvalitou a výkonem s naší československou prací.

ZLATÁ ELLINA, jak se jubilejní výtvarník nazývá, vyniká především dokonalou elegancí a skvělým vzhledem. To se musí viděti — obrázek dává jen slabou představu. Vše kromě lamp je v kovovém krytu na kovovém chasis pevně montováno s vývody dospod v jednotné kovové barvě do zlatova. Žádné dráty a díry, žádné cívky a šroubky, jediné lampy tkví v subpanelových držácích, aby k nim byl snadný přístup. Žádné transformátory s magnetickým rozptylem nehezkého vzhledu. Ladná forma, elegance a jednoduchost.

zjednodušená pouze na tři vývody, což je při stavbě přijimačů neobvyklé.

ZLATÁ ELLINA je především myšlena jako stavebnice. Je to stavebnice, kterou i laik provede tak, že se rovná továrnímu výrobku. Tím zároveň ušetříte na výrobních a patentních výlohách, dostanete přístroj levněji, ale živíte v dnešní krizi více českých rodin, než je tomu úměrně k ceně u hotových strojů, zejména ovšem cizí proveniencí, nebo i „tak zvané“ české výroby, která montuje cizí součástky a získá



„Zlatá Ellina“ ze zadu

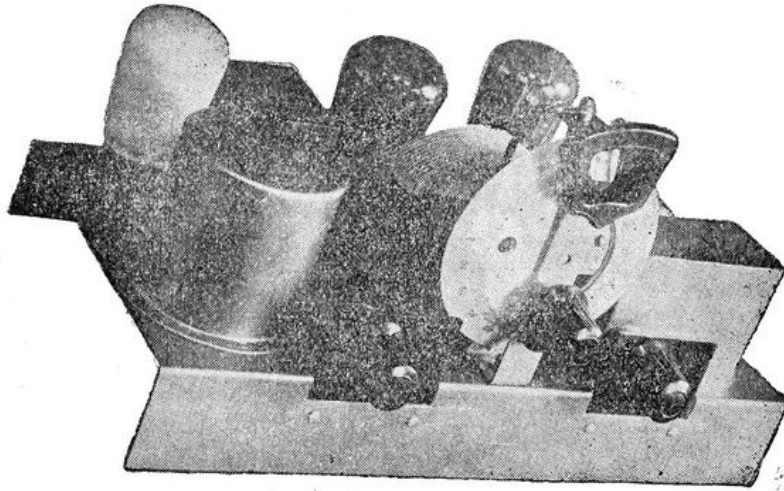
Chasis je pravým požitkem pro amatéra i odborníka.

O Ellině bylo tu mnoho psáno. Schema nového provedení s novým typem cívky je v předešlém čísle. Výkon je dnes již všeobecně známý. ZLATÁ ELLINA zachovává všechny přednosti dosavadních typů, má však oproti nim svoje speciální vesměs stíněné součásti a úplně spodní montáž. Transformátor síťový i nízkofrekvenční mají zcela zvláštní novou formu s krytem otevřeným dolů pod kovovou základní desku, podobně jsou umístěny bloky a konečně i cívka speciálně stavěná, která následkem spojení na kryt je

odvádí za hranice. Při ZLATÉ ELLINĚ jdou vaše peníze do rukou českých dělníků a konstruktérů. ELLINY vůbec mají samy netušený vývoj — pracují pro ně tři truhlářské dílny, automatický stroj na výrobu cívek, průměrně pět dělníků na konstrukci transformátorů, celé oddělení speciální továrny na bloky a odpory, lisovna, spotřebují se tisíce a tisíce drobných součástí, na Slovensku vznikají skleněné balony na lampy, kterých se potřebuje již do tisíců. A to vše teprve se rozbíhá, teprve roste, teprve jsme na začátku dráhy, na níž ELLINA zaplaví republiku.

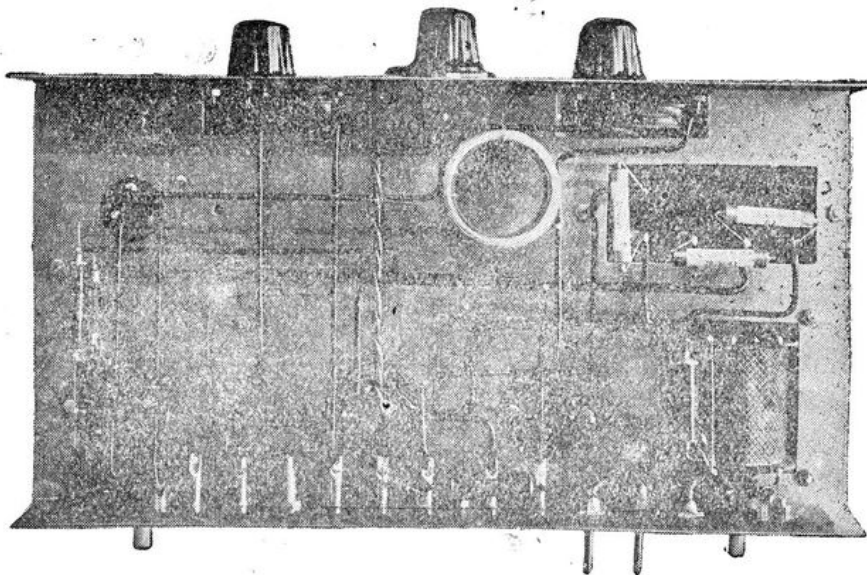
Pro informaci budiž uveden seznam součástí ZLATÉ ELLINY:

Kovové chasis s cívkou zaplomp. v krytu	Kč 98.—	1 odpor 5000 ohmů 12 W	" 11.—
Nízkofrekvenční transfor. úplně krytý	" 52.—	1 odpor 30.000 ohmů 12 W	" 13.50
Síťový transformátor speciální, krytý	" 88.—	Osvětlovací škála se žárovčkou 6 V	" 30.—
Komb. blok 4-2-2-1 MF 1000 V v kov. krytu	" 52.—	Vzdušný ladičí kondensátor 500 cm	" 31.50
		1 bakelitový kondensátor 500 cm	" 18.—
		1 bakelitový kondensátor 300 cm	" 16.—
		Odladovací cívka	" 6.80



„Zlatá Ellina“ z předu

2 vypínače	" 21.—	5 m konexdrátu	" 4.50
Přívodní šňůra 2 m	" 5.—	3 m špagety	" 3.90
Zásuvka se zástrčkou	" 3.60	Letovací drát	" 3.—
Mřížková kombinace	" 12.—	Šroubky a drobnosti	" 2.—
1 blok 10.000 cm	" 4.—	2 knoflíky	" 7.—



Spodní montáž u „Zlaté Elliny“

1 blok 500 cm	" 3.—	Montážní plánek	" 4.—
1 odpor 1 megohm	" 4.—	Sada lamp pro ELLINU AR 495,	" 285.—
1 odpor 2 megohmy	" 4.—	R. 414, V 430	
1 odpor 700 ohmů (při pentodě 1000 ohmů) 12 W	" 11.—	Celkem	<hr/> Kč 793.80

Montáž součástí na chasis	Kč 6'20
Celková cena součástí jednotlivě	Kč 800'—
Cena stavebnice	Kč 598'—
Úspora při stavebnici	Kč 202'—

Ve stavebnici jsou již hlavní součástky na chasis připevněny a tvoří jeden celek, takže amatérská práce spočívá v provedení spojů podle plánu, který se dostane se stavebnicí.

Skříň normální hranatá vykládaná s vý-

řezy stojí 98 Kč, reproduktor s primární membránou jako obvykle za 88 Kč. Předchozí levnější typy ELLINY zůstávají nezměněny, zdůrazňujeme, že většina rekordů 40 — 46 stanic dokonce je na dřívějších typech jednodušších, proti nimž ZLATÁ ELLINA znamená krok kupředu.

Všecky ELLINY může dnes každý vidět a slyšet u všech dobrých radioobchodníků.