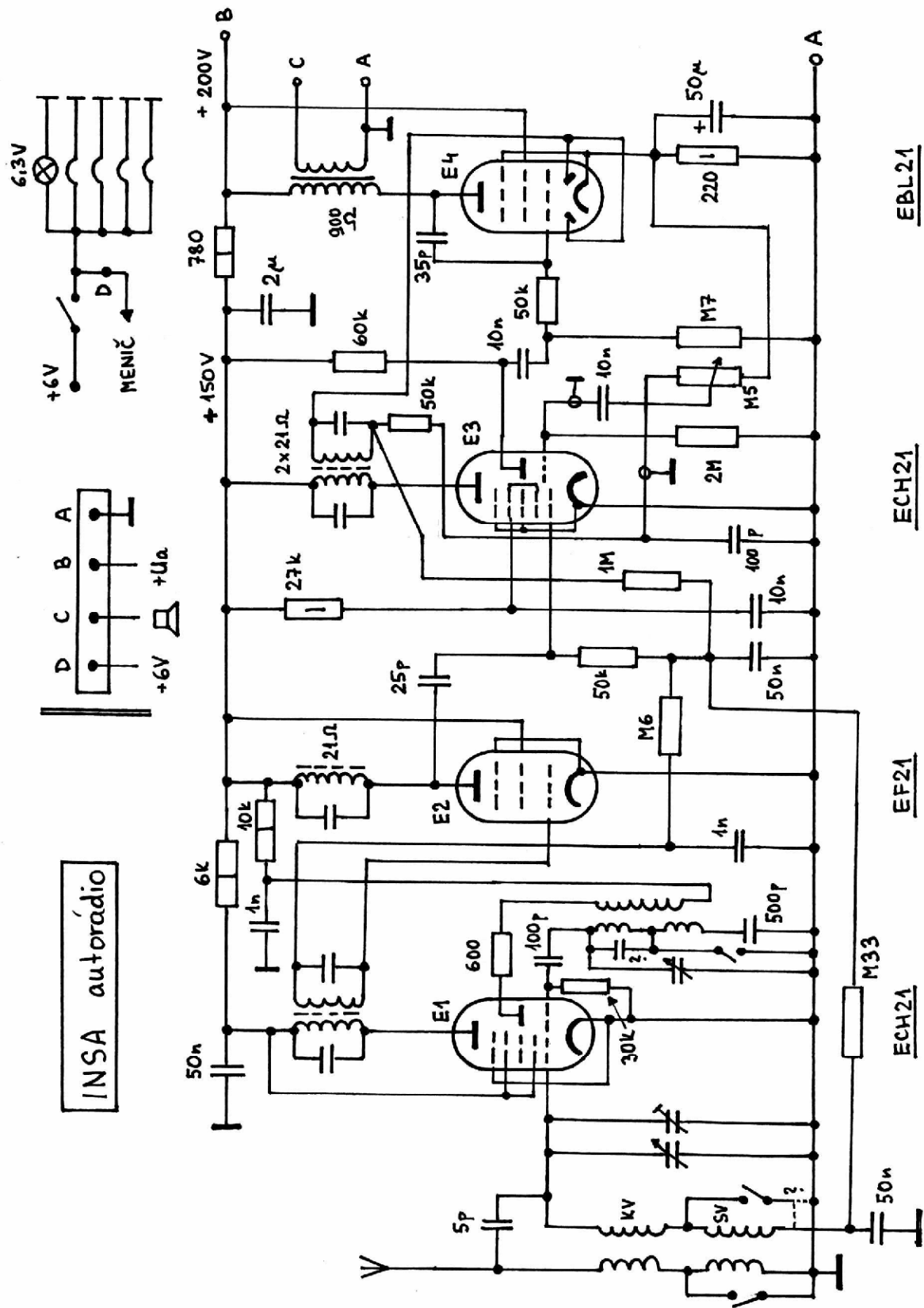
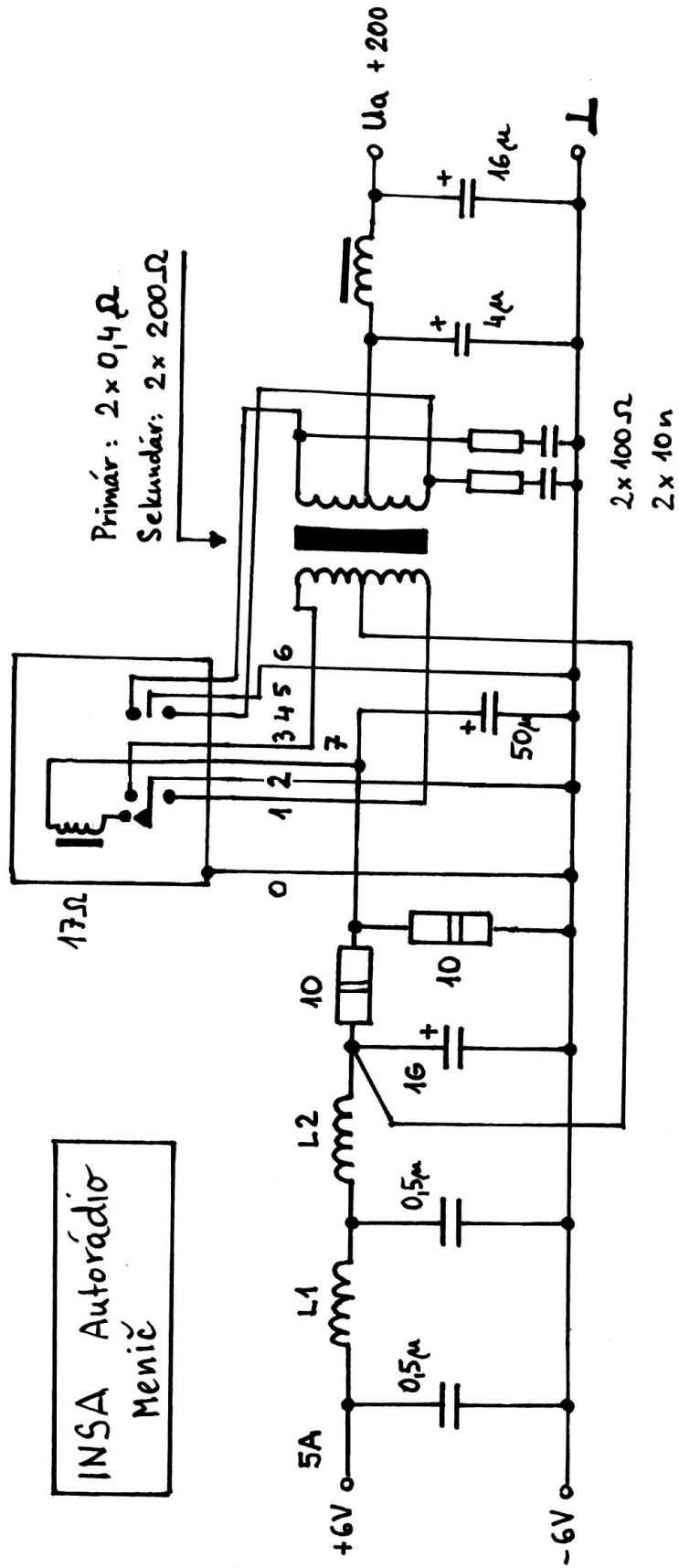


# INSA 744A – schéma



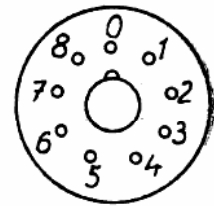
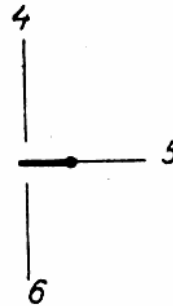
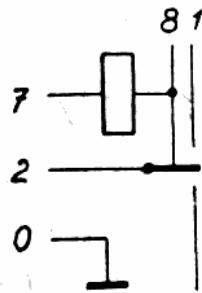
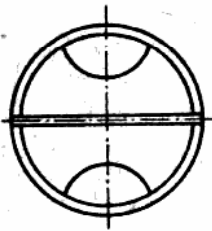
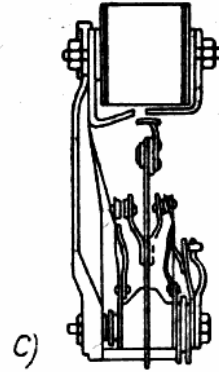
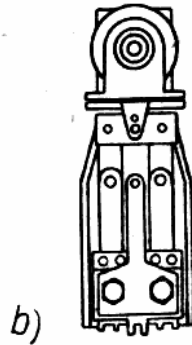
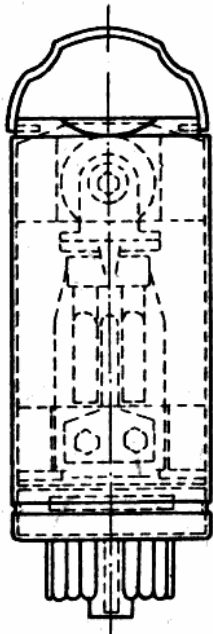
# INSA 7447A – schema meniča



INSA Autorádio  
Menič

*Dodatek 5.*

**SYNCHRONNÍ VIBRÁTORY TESLA**



d)

Vibrátor	Materiál doteku		Činitel zapnutí %		Kmitočet Hz	Budicí cívka		
	prim.	sek.	prim.	sek.		odpor Ω	počet závitů	průměr drátu s izolací mm
VIU 2,5/2, 4V	Ag/W	W				4,8	690	3,355
VIU 7/6 V	W	W	38—42	36—40	85—110	30	1725	0,22
VIU 10/12 V	W	W				130	3450	0,15
VIU 10/24 V	W	W				400	5500	0,1

Pohonné doteky jsou vždy z Ag/W. Vnější vzhled a sestava všech typů jsou shodné. Číslo ve jmenovateli zlomku typového označení vibrátoru udává provozní napětí.

Prevzaté z: G.G.Linenberg: Vibračné měniče, SNTL, 1956