

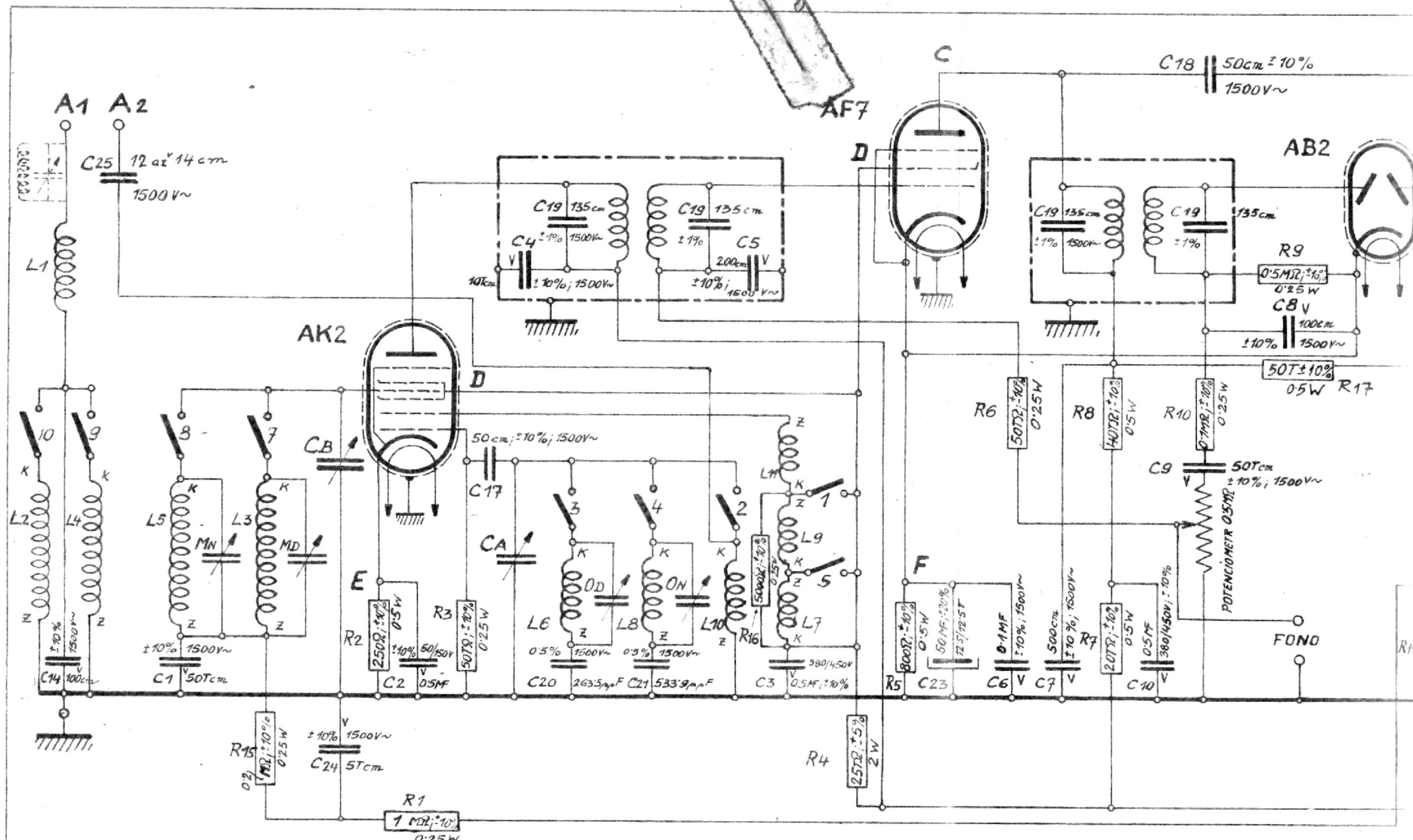
TABULKA NAPĚTÍ.

A	B	C	D	E	F	G
285V	270V	105V	70V	1,8V	2V	1,5V
				XX	XX	X

VŠECHNA NAPĚTÍ MĚŘENA PROTI ZÁKLAD. VEDENÍ.
 MĚŘENO MAVOMETREM NA ROZSAHU 500V.
 KRÍŽKEM OZNAČENA NA ROZSAHU 50V.
 DVĚMA KRÍŽKY " " " " 5V.

TRIUMF SUPER 50

DATUM	17.9.36	DATUM	ZMĚNA	KONSTR.	KONTR.	TELEGRAFIA SF-01-2470
KRESLIL	Kauz	14.11.36	RAD 248			
KONTROL	J. V. V.	15.11.36	RAD 261			
VIDEL	Kauz	16.11.36	RAD 262			
		20.11.36	RAD 266			
		24.11.36	RAD 267			
		18.11.36	RAD 272			



	1	2	3	4	5	6	7	8	9	10	
○	○	○	●	●	○	○	●	●	○	○	NORMÁLNÍ
○	○	●	○	○	○	○	○	○	○	○	DLOUHÉ
●	●	●	○	○	○	○	○	○	○	○	KRÁTKÉ

STRANA PÁČKY

TABULKA NAPĚTÍ

A	B	C	D	E	F	G
285V	270V	105V	70V	1,8-2V	1,5V	6V
				XX	XX	X

VŠECHNA NAPĚTÍ MĚŘENA PROTI ŽÁKLI
 MĚŘENO MAVOMETREM NA ROZSAHU
 KRÍŽKEM OZNAČENÁ NA ROZSAHU 5
 DVĚMA KRÍŽKY " " " " " " " " " " " "