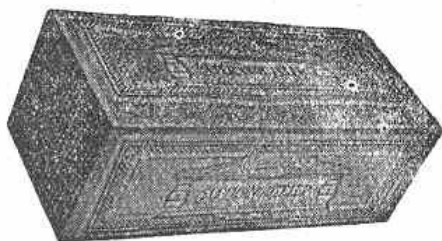


Száraz anódtelepek.



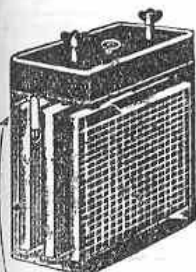
1732



1730

Aródbiztosít

Accumulátorok, accumulator lemezek, üvegek stb.



1806-1898



1871



1802

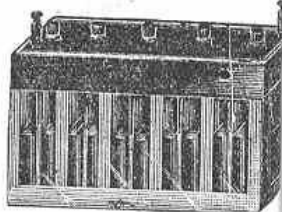
Alanti árak netto, minden további árengedmény nélkül értendő kl

Szám	Megnevezés	Pertrix		Göld	
1698	10 V. anódtelep	---	---	2.30	---
1700	15 "	---	---	3.20	---
1702	22.5 "	---	---	4.80	---
1703	30 "	---	---	6.40	---
1704	36 "	---	---	7.40	---
1706	60 V.	---	---	10.---	---
1708	90 "	---	---	14.---	10.2
1708a	100 "	---	---	15.50	---
1709	120 "	---	---	18.---	13.6
1710	150 "	---	---	23.30	---
1711	110 " népvevő anódtelep	---	---	19.20	---
1730	Anódbiztosító lámpa 0'06, 0'20, vagy 0'25 amp. 4 V-ig	---	---	---	---
1732	Anódbiztosítódugó lámpával	---	---	---	---

Garanciát csak olyan mértékben vállalunk, mint azt a gyár vállalja. Az árak netto, minden további árengedmény nélkül értendők! Speciális telepeket minta vagy rajz szerint elkészítettünk.

Anódaccumulatorok.

Az árak netto minden további árengedmény nélkül.



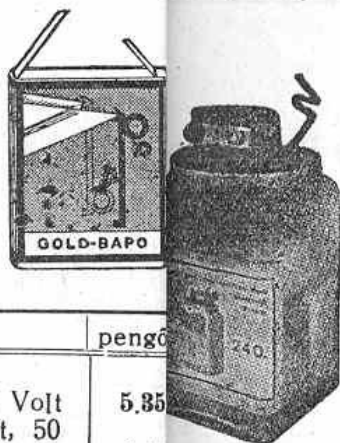
V o l t	10		60	90	120
	normál	nagy kapacitású			
Ár, csere nélkül	2.55	4.80	29.---	39.---	48.---
Ár, ha csere ládát és üveget kapunk	2.10	3.60	24.---	33.---	40.---

Szám	Gyártmány	Jel		Kapacitás megszakiadás nélküli kisü tessel	Kapacitás megszakiadás-sokkal való kiállítás	Maximális töltés 10 és 15 óráig	Áramerősség Amperórákban	2 Volt	4 Volt	faladában	
		2 Volt	4 Volt								
1800	Varta	Lg 1/4	DLg 1/4	35	7	0.5	3.60	6.85	---	---	
1802		Lg 1/2	DLg 1/2	7	15	1	5.40	10.25	---	---	
1804		Lg 1	DLg 1	13	36	1.5	7.70	14.20	21.---	---	
1806		Lg 2	DLg 2	26	80	3	11.60	21.20	28.---	---	
1808		Lg 3	DLg 3	39	120	4	15.---	---	37.---	---	
1871	Savszivómérő üvegből 4.---, celluloidból ---									4.50	
1873	Tartalék uszó fentiekhez 1.---, üvegtest ---									1.---	
1874	Póluskereső papír 1 füzet ---									1.---	
1881	28° Be kénsav per kg. ---									43.---	
1881a	Szalmiáksó per kg. ---									1.25	
1884	Kiöntő szurok accumulator tető elzárásához ---									2.20	
1885	Zinksulphat per kg. ---									1.10	
1888	„Acuör“ az accumulator savsűrűségének ellenőrzésére „Bunti“ db ---30, „Sisters“ 2 drb ---									60.---	
1890	Accumulator lemezek										
		L 1/4	L 1/2	L 1	10 Volt kap. anód	10 Voltos anódec.					
	Positiv lemez	IIa	—,65	1,02	1,42	—,30	—,13				
		Ia	—,85	1,35	1,88	—,40	—,17				
1892	Negativ lemez	IIa	—,53	—,77	1,25	—,30	—,13				
		Ia	—,86	1,04	1,65	—,40	—,17				
1894	Accumulator üvegedények										
	2 V anód	10 V anód	20 V anódhoz	L 1/4							
	—,51	—,90	1,80	1,05							
	DL 1/4	L 1/2	DL 1/2	L 1	DL 1	L 2	DL 2	L 3			
	2,25	2,20	2,86	2,40	3,60	3,40	4,20	3,90			

Állandóan ellenőrizheti házilag accumulatorait „Acuörrel“

Száraz fűtőtelepek, zseblámpa elemek.

Zseb, rud és légvédelmi lámpákból nagy választékot tartunk.



„Le Carbone” fűtő- és anódelemek.

Feszültsége cca 1'2 Volt, tehát 2 Voltos csövekhez 2 db elem szükséges.

Szám	Megnevezés	pengő
1742	Sirius száraz fűtőtelep 44×72×120 mm 1'5 Volt	5.85
1744	Sirius F150/a jelű száraz fűtőtelep, 1'5 Volt, 50 amp. óra Mérete 45×90×150 mm	6.40
1746	Sirius F150/b, ugyanaz mint fenti, de 3 volt, 50 amp. óra. Mérete 90×90×150 mm	12.76
1748	Sirius F150/c. ugyanaz, 4'5 volt, 50 amp. óra. Mérete 140×90×150 mm	19.14
1750	„Sirius R190” fűtőtelep, 1'5 volt, 60 amp. óra. Mérete 96×190 mm	15.95
1752	Mikinet II fűtő vagy anódelem	2.25
1754	Mikinet III „ ”	2.60
1755	Vatea Touring fűtőtelep	4.20
175u	„Filléres” zseblámpa-elem	—45
1758	„Robur” zseblámpa-elem	—60
1760	„Reflektor” zseblámpa-elem	—84
1762	„Pertrix” zseblámpa-elem	—84
1766	„Pertrix” rudelem	—55

Száraztelepek az 55. oldalon is,

Nagy választék zseblámpa tokokban.

Accumulátor fűtőtelep csereakció.

Az elhasznált fűtő accumulator telepeket, amennyiben az üvegedények épek és a gummidugók megvannak, az alábbi kimutatás szerinti ráfizetés mellett új telepre cseréljük be.

2 V O L T					4 V O L T			
1/4	1/2	1	2	3	1/4	1/2	1	2
2.70	4.10	5.80	8.70	11.50	5.15	8.—	10.65	16.—

Jel	Alkalmos 60 Mamp. fogyasztású csöveknél	1 drb komplett elem ára	A tartalékrészek árai						
			szén-henger	cink-henger	üvegedény	töltés	fedél	gyűrű	láb
AD245	1 csöves készülékhez	6.50	4.66	—62	1.—	—22	—38	—16	—22
D240	2-3 csöves	9.10	6.52	—84	1.20	—44	—44	—22	—25
D230	4-5 „ ”	19.40	14.17	2.—	2.35	—88	—90	—33	—25
D222	6-8 „ ”	48.50	31.—	6.—	10.—	1.50	1.52	—	—
D270	Anódelem	2.15	1.—	—36	—46	—10	—24	—05	—

Az árak netto, minden további árendeménnyel nélkül értendők!

„Aerodin” (légdepolarizációs) száraz fűtőtelepek.

Száma	Méret mm	Feszültség Volt	Kapacitás Amp.	Súly kg.	Ár netto
P252/2	105×105×205	1'45	365	2.85	13.50
P2306	83×83×195	1'45	185	1.60	7.30
P2305	76×76×180	1'45	120	1.15	6.50
P2322	67×67×170	1'45	78	—65	4.20
P2303	55×55×120	1'45	44	—45	3.20
PII252/2	220×105×205	2'90	365	5.90	27.—
PII2306	170×160×195	2'90	185	3.40	14.60