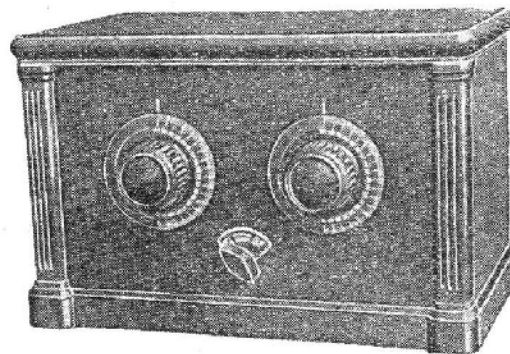


Telepes vevőkészülékek.

Egy- és kétcsöves vevőkészülékek.

Cső és egyéb tartozékok nélkül.

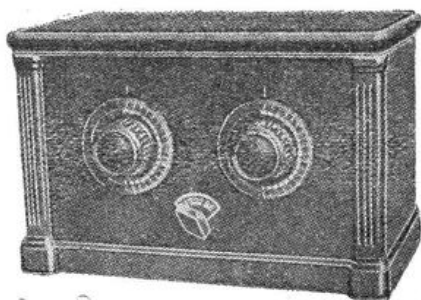


Lk50

Szám	Megnevezés	pengő
Lk50	A „Turul I” egycsöves vevőkészülék izléses kivitelű és a legjobb működésű készülék. A telepek bekapcsolására jelzőablakkal ellátott, négyeres zsinór szolgál. A „Turul I” Budapestet és több külföldi adóállomást az ország egész területén nagy hangerősséggel vesz, kezelése egyszerű. Hullámhátára 200—600 m és a legtöbb esetben hálózati (villany-) antennával használható. Ára telepzsínórokkal	62.50
Lk52	„Nóra Pb” egycsöves vevő, csinos fémháza építve	30.—
Lk54	„Nóra Sa” egycsöves vevő, teljesítménye azonos az Lk52 számúéval, de szelektivebb	40.—
Lk56	„Trt. Alfa” egycsöves készülék, 200—700 m hullámhosszra	36.—
Lk60	A „Turul II” kétcsöves vevőkészülék a „Turul I” készülékkel azonos kivitelű. A két készülék közötti különbség a nagyobb hangerőben és több állomásvételében rejlik. Ára telepzsínórokkal	82.50
Lk64	„Orion helyivevő készlet”, kétcsöves, forgókondenzátor-hangolási helyivevő, 1 db Orion W4 és 1 db Orion L4 csővel, Orion Musikalfa hangszóróval	100.—

Háromcsöves körzetvevő-készülékek.

Cső és egyéb tartozékok nélkül.

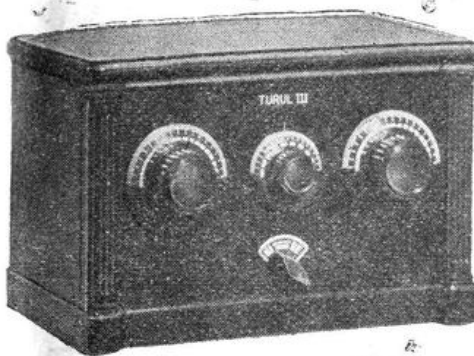


Lk70 sz.

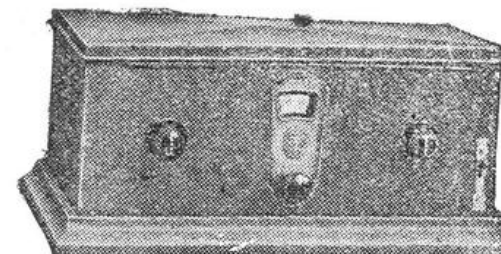
Szám	Megnevezés	pengő
Lk70	A „Locodyne” körzetvevő és gramofonerősítő készülék nagy közkedveltségét tökéletes hangtisztaságának és jó hangerejének köszönheti, melyhez a készülék izléses kivitele és olcsó ára nagy mértékben járulnak hozzá. A „Locodyne” Budapestet az ország egész területén hangszóróval veszi , ezenkívül mint gramofonerősítő is használható. Hullámhatára 200—600 méter, kezelése a legegyszerűbb. Ára telepzsínórokkal	68.75
	Telefunken csőkészlet a „Locodyne” készülékhez: 2 db RE054 és 1 db RE124 cső	30.85
	„Philips” csőkészlet a „Locodyne” készülékhez: 2 db A425 és 1 db B405 cső	28.—
Lk72	„Telefunken Arcolette 3” , háromcsöves helyivevő és gramofonerősítő készülék, telepzsínórokkal ...	135.—
	Telefunken csőkészlet az „Arcolette 3” készülékhez: 2 db RE054 és 1 db RE124 cső	30.85
Lk73	„Telefunken 10” háromcsöves helyivevő készülék, tekercsekkel	86.40
	„Telefunken” csőkészlet a Telefunken 10 készülékhez: 2 db RE054 és 1 db RE124 cső	30.85

Háromcsöves vevőkészülékek.

Cső és egyéb tartozékok nélkül.



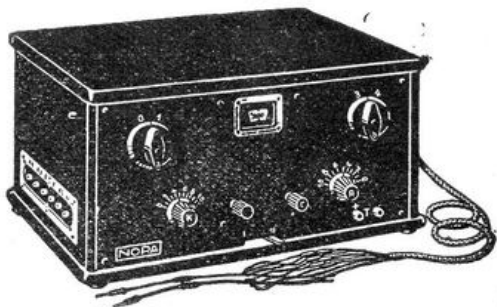
Lk90



Lk92

Szám	Megnevezés	pengő
Lk90	A „Turul III” háromcsöves vevőkészülék kivitel, teljesítmény és ár tekintetében egyedülálló. A készülék izléses, sötét mahagóniszínű kazettába van szerelve, melynek anyaga elsőrendű minőségű szigetelőanyag (bakelit). A „Turul III” készülék szelektivitása tökéletes és így még Budapesten is kitűnő külföldi vételt szolgáltat. A készülék kezelése igen egyszerű, áramfogyasztása csekély. Ára telepzsínórokkal	110.—
Lk92	„Record III” háromcsöves távolsági vevőkészülék, fémszekrényben, egyetlen microdial hangolással. elsőrendű teljesítménnyel, telepzsínórokkal	220.—
Lk94	„Philips 2502” sz. háromcsöves készülék, csövekkel	314.—
	*Vámfelár	22.—
Lk96	„Philips Népvévő” háromcsöves telepcsatlakozású készülék. Ára csövekkel és 2016 sz. Philips hangszóróval	250.—
	*Vámfelár nettó, minden levonás nélkül értendő.	

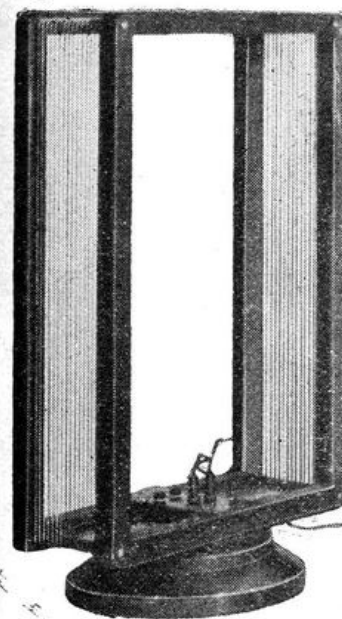
Négycsöves vevőkészülékek.



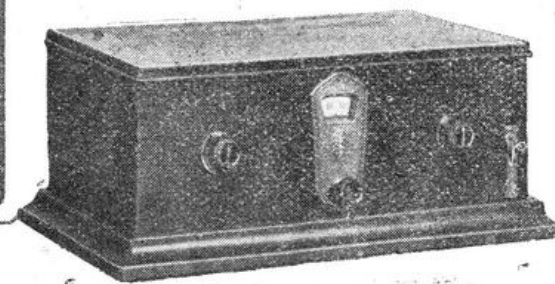
Lk104

Szám	Megnevezés	pengő
Lk 100	A „Record IV“ négycsöves vevőkészülék kivitele és teljesítménye elsőrangú. A készülék külső kivitele egyezik az Lk92 készülékekkel, hangolása pedig egyetlen, belülről kivilágított microdiállal történik. Ennélfogva beállítása kényelmes, egyszerű és gyors. A hullámhatár 200–600 m. Ára ...	250.—
Lk104	„Nora Quadruplex P4a“ négycsöves vevőkészülék, izléses keményfaszekrényben, 200–2000 m hullámhosszra, egyetlen microdiállangolással, teljesen szelektív, nagy hangerejű. Ára telepzsínórokkal, 1 db Telefunken RE064, 1 db RE134 és 1 db Tekade VT126 ikercsővel ...	400.—
Lk106	„Nora Quadruplex P4a“ készülék, mint az Lk104 számu, de mahagóni szekrényben ...	410.—
Lk108	„Telefunken 40B“ négycsöves, árnyékolórácsos vevőkészülék, egyetlen dobskálás microdiállal, 200–2000 m-re, bakelit-szekrényben, zsinórokkal Csőkészlet hozzá: 1 db RES044, 1 db RE084, 1 db RE054, 1 db RE134 ...	623.— 6230
Lk110	„Telefunken 4A“ négycsöves, egykézzel beállítható vevőkészülék ... Csőkészlet hozzá: 2 drb RE084, 1 db RE054, 1 db RE134 ...	338.— 59.—
Lk113	„Standard“ négycsöves készülék, 200–2000 m-ig, Tungstram csövekkel ...	315.—

Ötcsöves vevőkészülékek.

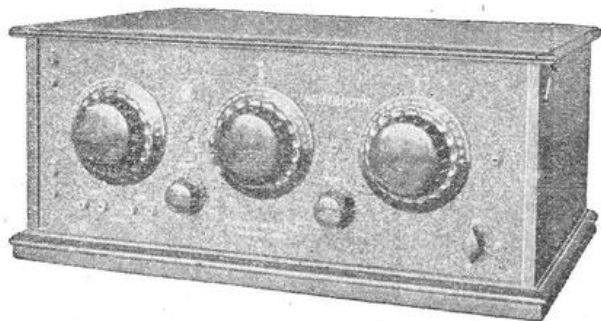


Lk125

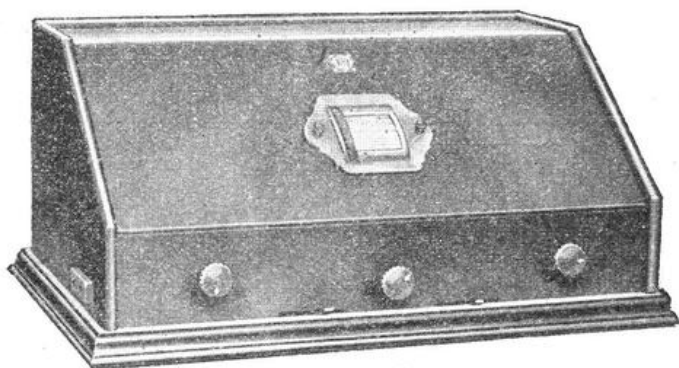


Szám	Megnevezés	pengő
Lk125	A „Record 5“ ötcsöves készülék börtánzatú fémszekrénybe épített, nagyteljesítményű keret-vevőkészülék, tehát működtetéséhez csak egy kisebb keretantenna szükséges, hogy az európai adóállomásokat nagy hangerővel és tökéletes szelektivitással vegye. A készüléket — mely gramfon-erősítésre is kiválóan alkalmas — csak egyetlen, kivilágított microdiállal kell hangolni — ennél egyszerűbb kezelése egy ötcsöves készüléknek sincsen. Minthogy a készülék keretantennával működik — de azért is, mert fémszekrényre tökéletes árnyékolást nyújt — légköri zavarok iránt kevésbé érzékeny, sőt a vételt zivataros időben is lehetővé teszi. A „Record 5“ gramfon-erősítőnek is használható, e téren is a legjobbak közé tartozik. „Record 5“ ötcsöves fémszekrénybe épített távol-sági keretvevő, keretantennával, speciális csőszorozattal, telepzsínórokkal ...	325.—

Öt-, hat- és nyolcsöves vevőkészülékek. Cső és egyéb tartozékok nélkül.



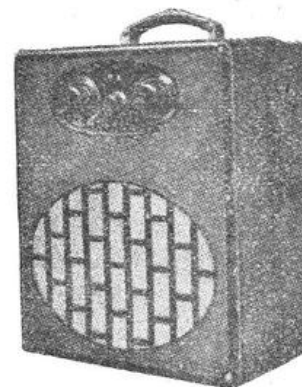
Lk130



Lk133

Szám	Megnevezés	pengő
Lk130	„Neutrodyn Trt 929” ötcsöves készülék, az európai állomásoknak úgy fejhallgatóval, mint hangszóróval való vételére	180.—
Lk133	„Telefunken 9A” ötcsöves távolsági vevő, 200—2000 m-re, az európai adók tökéletes hangszóróvételére Csőkészlet a „Telefunken 9A” készülékhez	920.— 49.80
Lk140	„Hexadon Trt” hatcsöves, rendkívül szelektív, special superkapcsolású készülék, úgy magas, mint keretantenna vételre, 200—600 m. hullámhosszra. Philips csövekkel együtt	250.—

Hordozható készülékek.



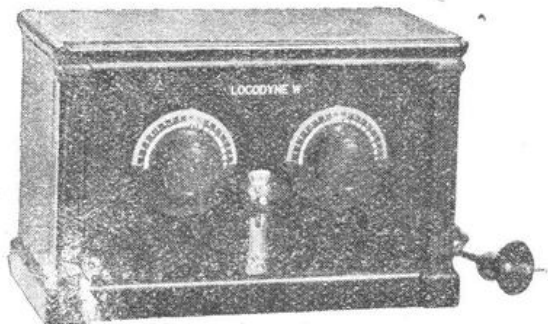
Lk153

Szám	Megnevezés	pengő
Lk153	„Practic Portable” négycsöves, hordozható, super kapcsolású, hangszóróval egybeépített kofferkészülék, diszes bakelitházban, Philips hangszóróval és csövekkel. Magasantennával is használható. A nagyobb európai adóállomásokat hangszóróval veszi	443.75
Lk155	„Nora S4K” négycsöves árnyékoltrácsú kofferkészülék, beépített hangszóróval, telepekkel és antennával. A helyi, valamint több nagyobb külföldi állomást tisztán, nagy hangerővel vesz. Ára komplett csövekkel és telepekkel	750.—

Váltóáramu hálózati vevőkészülékek.

E készülékekhez semmiféle telep nem szükséges, mert közvetlenül a villanyvilágítási hálózatba kapcsolhatók. Megrendeléskor a hálózati feszültséget (110, 120, 150 vagy 220 volt) kérjük megadni.

Kétcsöves váltóáramu hálózati készülékek.



Hk164

Kétcsöves, hangszóróval egybeépített váltóáramu hálózati készülékek.

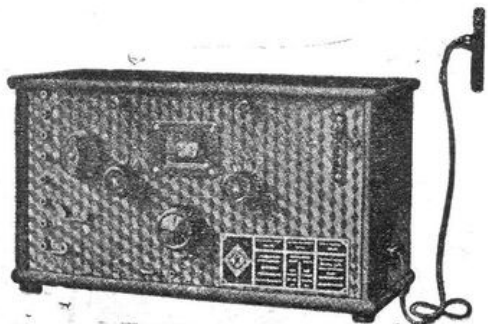


Hk169

Szám	Megnevezés	pengő
Hk160	A „Locodyne W” kétcsöves váltóáramu vevőkészülék, a budapesti nagyadó – és vidéken néhány nagyobb külföldi állomás – hangszóróval való vételére szolgál. Kezelése egyszerű, hangerőssége és hangtisztasága tökéletes, külső kivitele csakúgy, mint szerkezete masszív és tetszetős. A készülék mahagóniszínű szigetelőanyag- (bakelit)-házba van szerelve. Ára Philips csőkészlettel	100.—
Hk163	„Nora K2Wb” kétcsöves váltóáramu készülék, 110, 220 és 240 voltra átkapcsolható kivitelben. Budapestet és esetleg több külföldi állomást az egész országban hangszóróval vesz. Ára csövekkel együtt (1 drb REN 804, 1 db RE 134 és 1 db RGN 1500)	220.—
Hk164	„Philips 2515” kétcsöves váltóáramu készülék, Philips csőkészlettel	314.—
	Vámfelár netto, minden levonás nélkül	37.—
Hk165	„Trt. Gloriet” kétcsöves váltóáramu hálózati készülék, fémházban, 110, 150 és 220 voltra. Ára B406, B409 és E424 csövekkel	166.50

Szám	Megnevezés	pengő
Hk168	„Locodyne WL” kétcsöves váltóáramu készülék, mint a „Locodyne W”, de elsőrendű hangszóróval összeépítve, la keményfaszekrényben, Philips, Telefunken, vagy Orion csőkészlettel	250.—
Hk169	„Nóra K2 WBL” kétcsöves, hangszóróval egybeépített hálózati készülék, 110–220 voltig átkapcsolással használható. Ára 1 db REN804, 1 db RE134 és 1 db RGN504 csővel együtt	260.—
Hk171	„Orion 7021” kétcsöves, diszes hangszóróval egybeépített készülék, Orion csőkészlettel	304.—
Hk172	Ugyanaz mint fenti, de négypólusu hangszóróval építve	344.—
Hk173	„TRT Glória” kétcsöves, hangszóróval egybeépített hálózati készülék, váltóáramra, B406, B409, E424 csövekkel	308.—

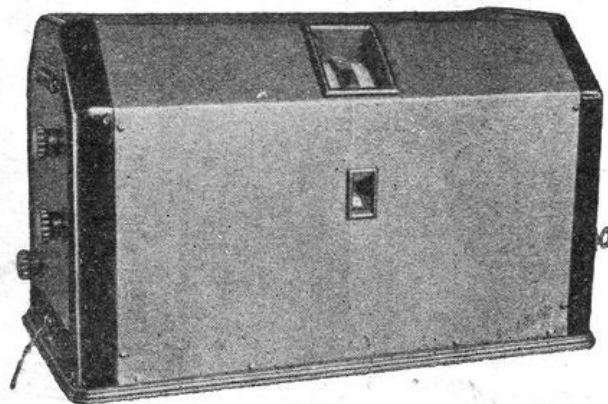
Háromcsöves váltóáramu hálózati készülékek.



Hk180

Szám	Megnevezés	pengő
Hk180	„Nóra K3W/e“ háromcsöves hálózati készülék, 200—1900 m hullámhosszra, átkapcsolással 110, 120/27 v. 220 Volt váltóáramra használható. Ugy a helyi, mint a nagyobb távolabbi adókat tisztán, zöreijmentesen, hangszórával veszi. A készülék elektromos gramofondobozhoz mint erősítő is használható. Ára 2 db REN1004, 1 drb RE134 és 1 drb RGN504 csővel együtt --- --- ---	315.—
Hk181	„Nóra W3A“ háromcsöves váltóáramu hálózati készülék, az új Arcotron rudcsövekkel. Izléses bakelitházba építve, átkapcsolható kivitelben, 110—220 voltig. A helyi adót és — különösen a vidéken — több külföldi adót is vesz. Ára 1 db Arcotron 201, 1 db Arcotron 301, 1 db RE134 és 1 db RGN354 sz. csővel --- --- ---	260.—
Hk183	„Nóra S3W“ háromcsöves árnyékoltrácsu készülék, beépített szűrőkörrel, 170—2000 m hullámhosszra. A helyi adón kívül több nagyobb állomást is, tiszta, erős hangon vesz. Csinos bakelitházba építve. Ára 1 db RENS1204, 1 db REN1004, 1 db RE134, 1 db RGN504 csővel együtt --- --- ---	375.—

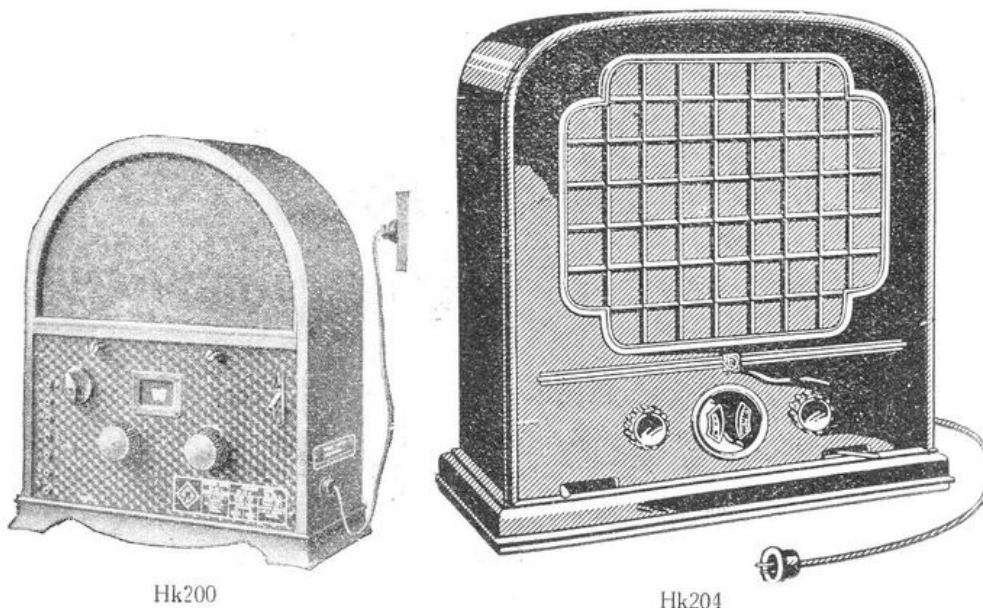
Háromcsöves hálózati készülékek.



Hk194

Szám	Megnevezés	pengő
Hk188	„Telefunken 31W“ háromcsöves váltóáramu készülék, 200—2000 m-ig bármely feszültségre --- Csőkészlet fentihez: REN 1004, REN 1004, RES 164/d, RE134 --- --- ---	334.— 84.50
Hk190	„Telefunken 33W“ háromcsöves hálózati készülék, a nagyobb európai adók vételére, csinos bakelitházban, csövekkel --- --- ---	—.—
Hk192	„Philips 2514“. Modern vevő, háromcsöves váltóáramu készülék, Philips csőkészlettel --- --- ---	554.— 39.—
Hk194	„Trt. Stabilodyn ABC/930“ típusu, háromcsöves váltóáramu készülék, 1 db Ph505, E442/0, E424/0, C443/0 és 1 db TRT1 csővel --- --- ---	316.50

Hangszóróval egybeépített háromcsöves váltóáramu hálózati készülékek.

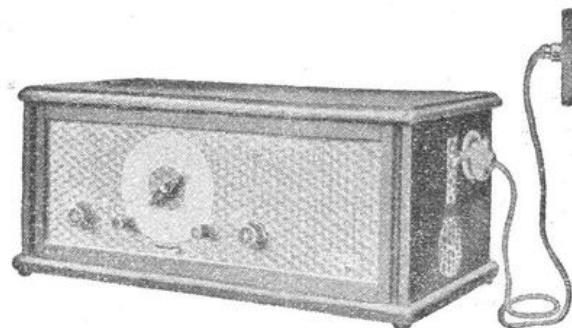


Hk200

Hk204

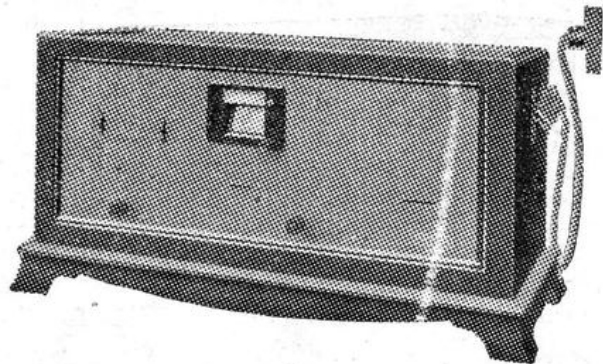
Szám	Megnevezés	pengő
Hk200	„Nora K3WeL” háromcsöves hangszóróval egybeépített váltóáramu készülék, izléses félgömbölyű házba építve. Teljesítménye a K3W/e készülékkel egyenértékű. Ára csövekkel együtt...	350.—
Hk201	„Nóra W3AL” háromcsöves, hangszóróval egybeépített Arcotron rudcsöves készülék, váltóáramra. Átkapcsolható kivitelben 110—220 voltig. A helyi adón kívül — különösen vidéken — több külföldi állomást is vesz. Ára 1 db Arcotron 201, 1 db Arcotron 301, 1 db RE134 és 1 db RGN354 számú csővel	350.—
Hk202	„Nóra W3L” hangszóróval egybeépített háromcsöves váltóáramu hálózati készülék, beépített hullámszűrővel, csinos bakelitházba építve. Ára 2 db REN1004M, 1 db RE134, 1 db RGN354 sz. csövekkel	400.—
Hk204	„Telefunken 12W” háromcsöves, hangszóróval egybeépített, váltóáramu készülék, Telefunkenrudcsövekkel	—,—

Négycsöves váltóáramu hálózati készülékek.



Szám	Megnevezés	pengő
Hk210	Nora K4W négycsöves Neutrodyn, váltóáramu hálózati kapcsolható készülék, átkapcsolással 110, 120, 150, 220, 240 V-ra használható. Hullámhossza 200—2000 m. A készülék úgy külsőleg mint szerkezetileg u. az mint a háromcsöves, de elsőrangú szelektivitású, Neutrodyn kapcsolással. Hitelesített skálával, melyen azok a pontok, ahol az illető állomás jelentkezik, be vannak rajzolva. Mint gramofonerősítő is használható. A legtöbb európai adót a helyi adó működése közben is hangszóróval vesz. Ára 1 db REN511, 1 db REN1004, 1 db REN 501, 1 db REN 601, 1 db RGN 1503 csővel	750.—
Hk212	„Nóra S4W” négycsöves árnyékoltrácsú váltóáramu hálózati készülék, 200—2000 m hullámhosszra, elegáns külső kivitelben. Kezelése egy gomb segítségével történik. Az átvilágított skálán az egyes állomások be vannak hitelesítve. A legtöbb európai adót, a helyi adó működése közben is vesz. Ugy a legmagasabb, mint a legmélyebb hangokat is természetesen közvetíti. Ára 2 db RENS1204, 1 db REN1004M, 1 db RE304 és 1 db RGN2004M csővel együtt	950.—
Hk218	„Philips 2511 sz.” luxus négycsöves váltóáramu hálózati készülék, csövekkel	905.—
	Vámfelár nettó, minden levonás nélkül	128.—
Hk220	„Telefunken 40/W” négycsöves váltóáramu készülék, 200—2000 m-re	873.—
	1 db RGN1054, RENS1204, REN1104, REN 1004, RE134	108.—

Ötcsöves váltóáramu hálózati készülékek.



Hk225

Szám	Megnevezés	pengő
Hk225	„Nora K5W“ ötcsöves váltóáramu hálózati készülék, 2000 m hullámhosszra. Átkapcsolással használható 110, 120, 150 vagy 220 voltra. Árnyékolt Neutrodyn kapcsolása által szelektivitása Budapesten is elsőrangú. Az átvilágított skálán az egyes állomások be vannak hitelesítve, úgy hogy beállítása minden keresés nélkül, egy gomb segítségével történik. Az 5-ik cső kikapcsolható. Használható mint erősítő készülék is 1'6 Watt teljesítménnyel. Ára 2 db RE084, 2 db REN1004, 1 db RE134, 1 db RGN1054 csővel együtt	1300.--
Hk227	„Telefunken 9W“ ötcsöves váltóáramu készülék Csőkészlete 4 drb REN1104, 1 drb RE134, 1 drb RGN1503	1485.-- 115.50

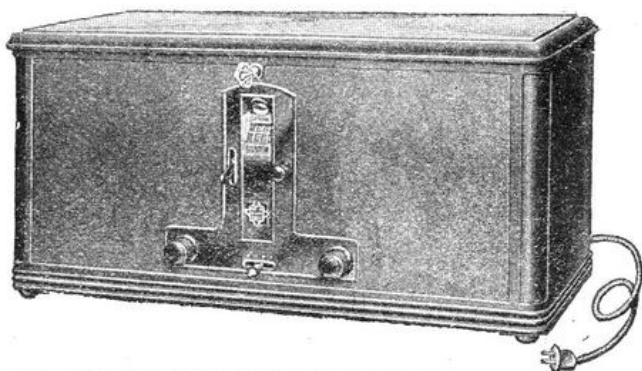
Két- és háromcsöves egyenáramu hálózati készülékek.



Hk230

Szám	Megnevezés	pengő
Hk230	„Locodyne Baby G“ kétcsöves egyenáramu hálózati készülék, kivitele és teljesítménye ugyanaz, mint a „Locodyne Baby W“ váltóáramu készüléké. Kapható 110, 120, 150 és 220 voltra. Ára csövekkel együtt	120.—
Hk232	„Nóra G2 110“ kétcsöves egyenáramu hálózati készülék, 110 voltra. Izléses bakelitházba építve, Budapest és — különösen a vidéken — több külföldi adó vételére alkalmas. Ára 1 db RE084 Serie, 1 db RE114 Serie csővel	225.—
Hk234	„Nóra G2 220“ ugyanaz mint fenti, de 220 voltra. Ára 1 db RE084, 1 db RE134 csővel	225.—
Hk236	„TRT Glória“ kétcsöves, hangszóróval egybeépített egyenáramu hálózati készülék, csövekkel	282.—
Hk238	„Nóra K3Gab“ 110 V. egyenáramra. Szerkezete és kivitele ugyanaz, mint a váltóáramu gépe, de a különféle hullámhosszak részére 3 db cserélhető tekercs használandó. Ára 1 db RE 034, 1 db RE 074 és 1 db RE 114 csővel és tekercsekkel	295.—
Hk240	„Nóra K3GB“ ugyanaz mint fenti, de 220 voltra. Ára 2 db RE034 és 1 db RE134 csővel együtt	285.—
Hk244	„Telefunken 31G“ háromcsöves egyenáramu készülék	417.—
	Csőkészlete 110 voltra	35.20
	Csőkészlete 150—220 voltra	36.40
Hk246	„Philips 2524“ Modern vevő, háromcsöves egyenáramu készülék, csőkészlettel, csak 220 voltra	554.—
	Vámfelár netto, minden levonás nélkül	39.—

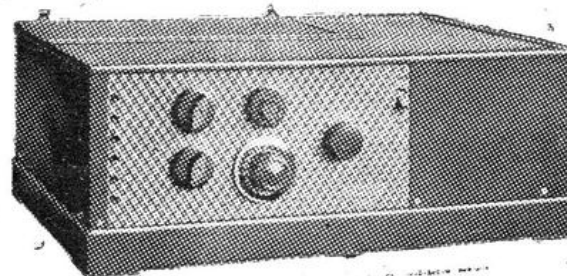
Hangszóróval egyheáépített háromcsöves egyenáramu hálózati készülékek.
Négycsöves készülékek.



Hk262

Szám	Megnevezés	pengő
Hk250	„Nóra G3L 110” háromcsöves, hangszóróval egybeépített egyenáramu hálózati készülék, 110 voltra. Csinos bakelitházba építve. A budapesti adón kívül — különösen vidéken — több nagyobb állomást is tisztán, nagy hangerővel vesz. Ára 1 db RE034M Serie (5 pólusu), 1 db RE034 Serie, 1 db RE114 csővel együtt	350.—
Hk252	„Nóra G3L 220” ugyanaz mint fenti, de 220 voltra, Ára 1 db RE034M Serie (5 pólusu) és 2 db RE 034 csővel együtt	330.—
Hk254	„Nóra K4GS” egyenáramu 110/120 volt hálózati árammal táplált Neutrodyn készülék. Kivitele és teljesítménye ugyanaz, mint a váltóáramu K4W készüléké. Ára 2 db RE074, 1 db RE034 és 1 db RE 114 csővel együtt	710.—
Hk256	„Nóra K4G” 220 voltos hálózati készülék, ára 1 db RE074, 2 db RE034. 1 db RE124 csővel együtt	710.—
Hk258	„Nóra S4G” négycsöves, árnyékoltrácsu, egyenáramu hálózati készülék, 220 voltra. Kivitele és teljesítménye ugyanolyan, mint a Hk212 készüléké. Ára 1 db RES094 Serie, 1 db RE034M Serie (5 pólusu), 1 db RE034 Serie, 1 db RE304S csövekkel együtt	—
Hk260	„Nóra S4G” ugyanaz mint fenti, de 110 voltra. Ára 1 db RES094 Serie, 1 db RE034M Serie (5 pólusu) 1 db RE034 Serie, 1 db RES164 Serie (5 pólusu) csővel együtt	—
Hk262	„Telefunken 40G” négycsöves, egyenáramu készülék, csak 150 vagy 220 voltra használható	873.—
	Csőkészlete RES044s, RE084s, RE034s, RE134s	62.20

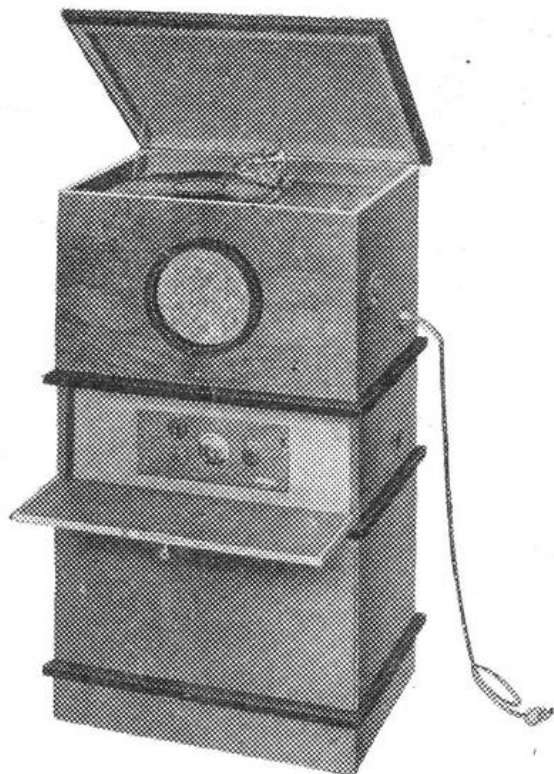
Nagyteljesítményű hálózati erősítő-készülékek.



Ek 248

Szám	Megnevezés	pengő
Ek238	„Bapo” egycsöves hálózati erősítő készülék, csővel	75.—
Ek240	„Nóra K3WVb” háromcsöves váltóáramu erősítő készülék, átkapcsolható kivitelben, 110, 120/27 és 220 voltra. Különösen alkalmazható gramofonzenének elektromos hangdobozzal való közvetítésére. Elektrodinamikus hangszóró táplálására is alkalmas. Az erősítő, átkapcsolással mint vevőkészülék is használható. Ára 2 db REN1004, 1 db RE604 és 1 db RGN2004 csővel	520.—
Ek242	„Nóra K3WVbZ” chassis, fenti készülék komplett belső része (szekrény nélkül) beépítésre. Ára csövekkel	460.—
Ek244	„Nóra K3GV” 220 voltos egyenáramu hálózati árammal táplált erősítő készülék, mely egyszersmind vevőkészülékül is használható. Teljesítménye ugyanaz, mint a váltóáramu készüléké. Ára 2 db RE034 és 1 db RE604S csővel együtt	500.—
Ek246	„Nóra K3GVZ” chassis, fenti készülék belső része, beépítési célokra, szekrény nélkül, csövekkel	420.—
Ek248	„Nóra K7WVa” hétsöves váltóáramu erősítő készülék, 120, 220, 240 voltra, átkapcsolható kivitelben. Nagy termekben vagy szabadban mikrofon vagy gramofonzene közvetítésére szolgál. Elektrodinamikus hangszóró táplálására beépített egyenirányítóval és kimenő transzformátorral van ellátva. Használható mint vevőkészülék is. Ára 3 db REN 804, 4 db RE604 és 1 db R250 csővel együtt	1200.—

Gramofonszerkezettel és hangszóróval egybeépített rádió vevő és erősítő készülékek.



GR100

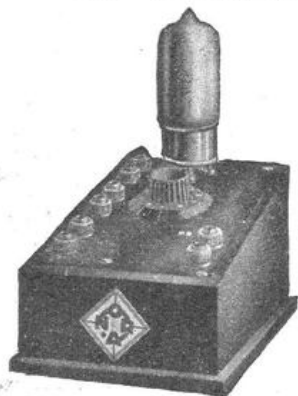
„NORACORD“ zeneszekrény.

Részletes ismertetés a következő oldalon.

Gramofonszerkezettel és hangszóróval egybeépített rádió vevő és erősítő készülékek.

Szám	Megnevezés	pengő
	„Noracord“ zeneszekrény lakások, termek, mozgószínházak, cukrászdák, kávéházak, kerthelyiségek részére a legmegfelelőbb készülék, mely úgy gramofonlemezek lejátszására, mint rádió vételre is be van rendezve. A beépített elektrodinamikus hangszóró segítségével mindenkor kellemes, tiszta, erős hangot szolgáltat tehát a rádiószünetek alatt is pótolja a zenekart.	
	A „Noracord“ tartalmaz 1 db egyen- és váltóáramra is használható gramofonmotort, hangkarral és pick-uppal, automatikus kikapcsolót stb., elektrodinamikus hangszóró és az erősítésre vagy rádió vételre szolgáló háromcsöves, 2 Watt teljesítményű, egyen- vagy váltóáramú készüléket, vagy pedig nagyobb teljesítményű részére a hétcsöves 8 watt teljesítményű váltóáramú készüléket, mely készülékek átkapcsolással 110, 120, 150, 220 voltra használhatók.	
	A „Noracord“ kétféle kivitelben készül és pedig „Noracard A“ magas, izléses faházba építve, melynek alsó része a gramofonlemez elhelyezésére szolgál és tetszés szerint úgy a három, mint a hét csöves erősítővel is szállítható.	
	„Noracord B“ háza alacsonyabb kivitelű, csak a háromcsöves erősítő beépítésére alkalmas és lemez elhelyezésére hely nincs benne.	
GR100	A „Noracord A“ zeneszekrény ára teljesen komplett, egyen- vagy váltóáramra, háromcsöves erősítővel, csövekkel	2300.--
GR102	„Noracord A“ hétcsöves erősítővel szerelve, váltóáramra, teljesen komplett, csövekkel	3100.--
GR104	„Noracord B“ egyen- vagy váltóáramra, komplett, csövekkel	1600.--
GR110	„Graetefon“ ugyanaz mint a „Noracord B“. Ára komplett, csövekkel	1200.--

Egycsöves erősítő készülékek. Hangnemesítők és hullámszűrők. Cső és egyéb tartozékok nélkül.



Ek260



Hsz298

Szám	Megnevezés	pengő
Ek259	Ferro-Stella „Megadyn” egylámpás csodaerősítő, akkumulátor nélkül működik, a detektoros készülék hangerejét huszszorosan emeli. Ára Philips A141 csővel és a beépített telepekkel	35.—
Ek260	„Nora NIR” egycsöves alacsonyfrekvenciájú erősítő készülék, pultalaku faházba építve	22.—
Ek264	„Macrovox” egycsöves erősítő készülék, detektoros készülékhez, hangszóró vételre	8.—
Hsz282	„Dralowid Etola” hangnemesítő, a hangszóró hangszínezetének javítására	15.—
Hsz285	„Bapo” hullámszűrő, bármilyen gyártmányú készülék elé kapcsolható, a helyi adót teljesen kiküszöböli	15.—
Hsz286	„Trt. Superfilter” hullámszűrő, keményfeszkevényben	31,50
Hsz288	„Nora” 0152Va univerzális szűrőkészülék, a zavaró adók kiküszöbölésére	40.—
Hsz289	„Nora PG” zavarszűrő, egyenáramra	—
Hsz290	„Telefunken” hullámszűrő	31,22
Hsz292	„Telefunken W4” zavarszűrő, váltóáramra	23,80
Hsz293	„Telefunken G3” zavarszűrő, egyenáramra	93,38
Hsz294	„Philips” 4004 hangszűrő	7,44
Hsz296	„Philips” 4006 hangnemesítő	5,32
Hsz298	„Graetz” 3306 készülék, a hangerő szabályozására	11,50
Hsz299	„Graetz 3317” sz. hangszabályozó készülék, u. az mint fenti, de asztalra fektethető kivitelben	12,50
Hsz300	„Blaupunkt” szelektortekercs, 200—700 m-ig	10.—
Hsz302	„Loewe” hangszabályozó	12.—

Részletfizetési áraink. Philips gyártmányokra.

Megnevezés	Typus	Bruttó ár P	6 óra			12 óra			18 óra		
			AR	Előleg	Havonta	AR	Előleg	Havonta	AR	Előleg	Havonta
Váltóáramu kisvevő 2 + 1 csöves	2515	332.—	322	50	47	349	37	26	365	23	19
Váltóáramu modern vevő, 3 + 1 csöves	2514	559.—	559	85	79	587	47	45	615	39	32
Ugyanaz, egyenáramra (220 v.)	2524	559.—	559	85	79	587	47	45	615	39	32
Váltóáramu luxusvevő, 4 + 1 csöves	2511	978.—	978	144	139	1027	79	79	1076	68	56
Háromcsöves telep-ről táplált készülék	2502	317.—	317	47	45	333	33	25	349	25	18
Népvevő 3 csöves, telepes 2016 hangszóróval		200.—	200	20	30	210	18	16	225	9	12
Telepes kisvevő 2 csővel, 2016 hangszóróval		130.—	130	22	18	140	20	10	—	—	—
Hangszórók	2016	70.—	70	10	10	73	13	5	77	5	4
	2026	78.—	78	12	11	82	10	6	86	14	4
	2015	90.—	90	18	12	94	10	7	99	9	5
	2014	97.—	97	19	13	102	18	7	107	17	5
	2003	120.—	120	18	17	126	18	9	132	24	6
	2007	135.—	135	15	20	142	22	10	149	23	7
Anódpótlók	2019	165.—	165	27	23	173	17	13	182	20	9
	2011	475.—	475	73	67	499	43	38	523	37	27
	372	120.—	120	18	17	126	18	9	132	24	6
	3009	158.—	158	26	22	166	22	12	174	12	9
Kistöltő	3003	228.—	228	36	32	239	23	18	251	17	13
	3005	120.—	120	18	17	126	18	9	132	24	6
	1017	50.—	50	8	7	52	4	4	55	1	3

Jegyzet. 10 pengőn aluli havi részletet nem fogadunk el. Ily esetben a fizetési határidőt kell rövidebbre venni. A 10 pengőn aluli részletek csak az esetben bírnak érvénnyel, ha valami más, nagyobb értékű gyártmányunk mellé kiegészítőül adattak el. 2% forgalmiadó külön számítandófel és az előleggel együtt fizetendő.